

INFORME

**Uso De Medio De Transporte Facultad De
Odontología**

2016

**Prof. Matías Ríos Erazo
Ciencias del Comportamiento**

El objetivo de esta encuesta fue recopilar información sobre el uso de la bicicleta en estudiantes, académicos y funcionarios de la Facultad de Odontología de la Universidad de Chile. Para esto, se aplicó un cuestionario con 17 preguntas, que buscaba identificar facilitadores, barreras, sugerencias, respecto al uso de la bicicleta en la comunidad. Además, permitió determinar los medios de movilización utilizados por la comunidad.

La encuesta fue difundida a través de los medios masivos existentes en la facultad (Correo masivo, U-Cursos, página web, pantallas FOUCH), a partir del 28 de Marzo del 2016, y estuvo disponible por tres semanas para que la comunidad pudiera responder de manera online.

Resultados.

La encuesta fue respondida por 157 personas, 95 mujeres y 62 hombres, correspondiente al 60,5% y 39,5% respectivamente. La edad promedio fue de 31,1 años, con una desviación estándar de 11,32, con rangos que van de 17 años a 64 años.

Del grupo de encuestados, la mayoría correspondió a estudiantes de la Facultad (52,9%), en tanto 47 académicos participaron de la encuesta, y un 17,2% de los que respondieron fueron funcionarios.

En el Gráfico N° 1 es posible apreciar los kilómetros de distancia entre la residencia del encuestado y la Facultad de Odontología.

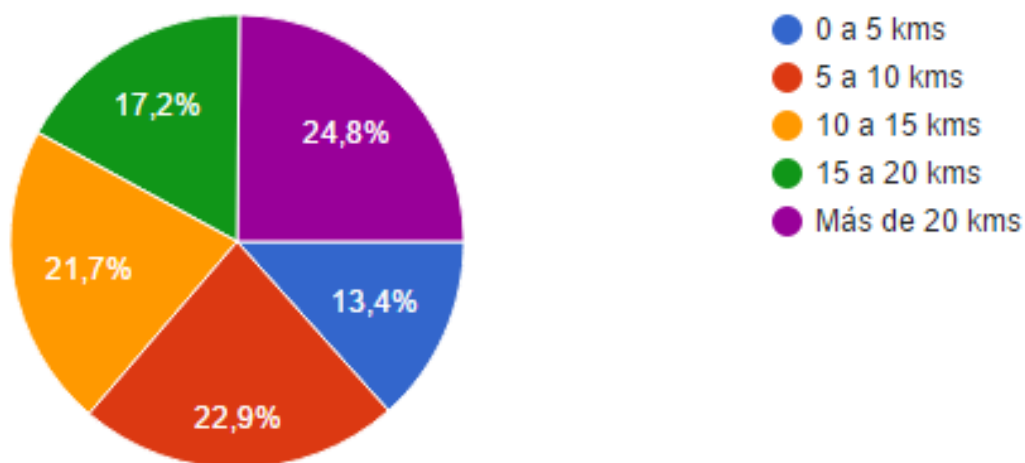


Gráfico N° 1: Kilómetros de distancia desde residencia a Facultad

De los encuestados, se observa que un 58% vive a 15 kms. o menos de la Facultad, y cerca del 75,2% vive a 20 kms o menos.

En relación al medio de transporte que los encuestados usan para desplazarse a la Facultad (Gráfico N° 2), se aprecia que la gran mayoría ocupa la micro y/o el metro. Importante considerar que de los encuestados, un 18,5% utiliza la bicicleta como medio de transporte.

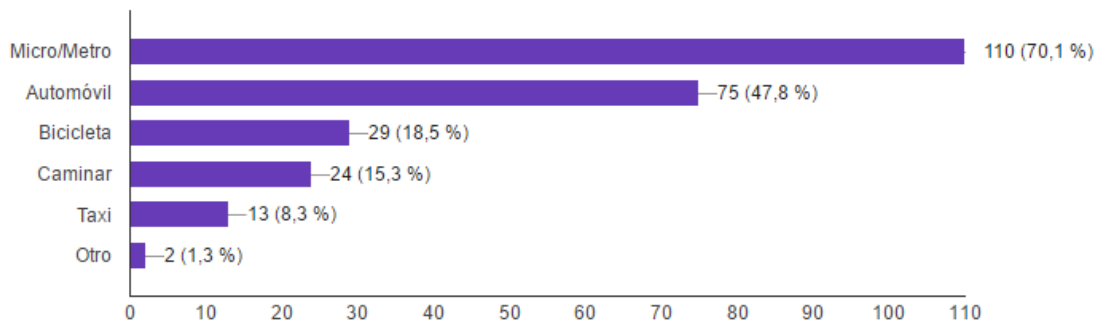


Gráfico N° 2: Medio de transporte usado para desplazarse a la Facultad

En relación a la pregunta: Si tuviera que cambiar este modo de transporte, ¿por cuál lo haría?, resulta importante considerar que la mayoría de los encuestados indican que la bicicleta sería la opción que tomarían, con un 42,7%

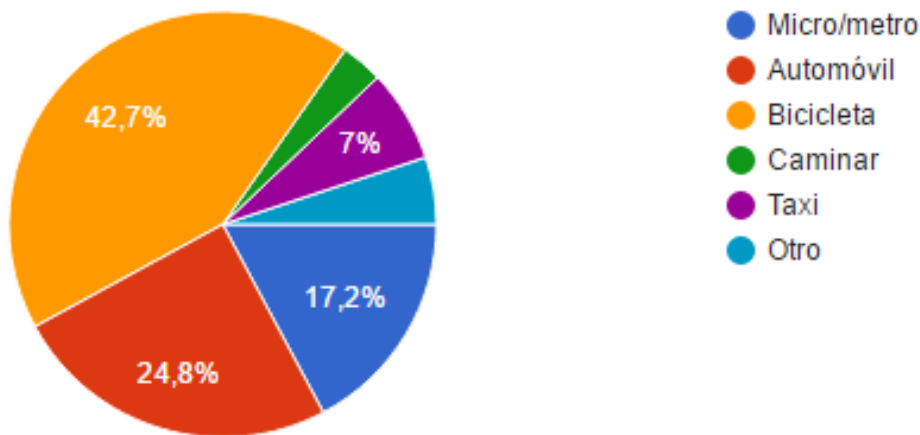
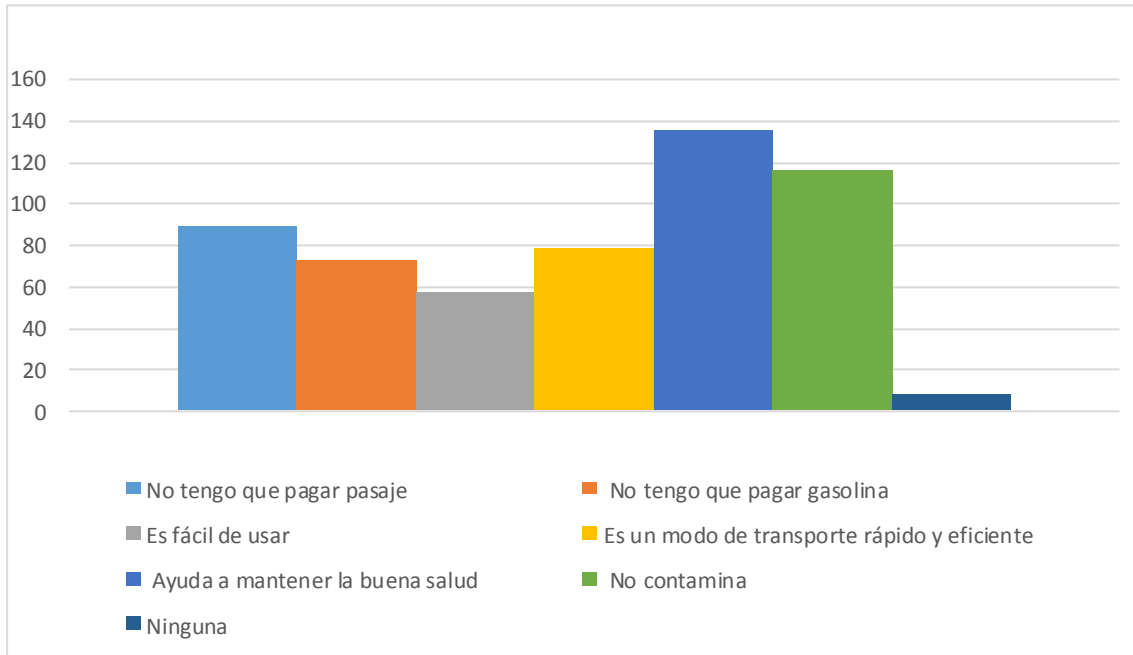


Gráfico N° 3: Preferencia por cambio de medio de transporte habitual

En relación a las ventajas que los encuestados consideran que tiene el movilizarse en bicicleta, predomina con un 86,6% la ayuda en la mantención de una buena salud, mientras que un 73,9% ven como ventaja el que no contamina, y un 50,3% considera que es un medio de transporte rápido y eficiente.

Gráfico N° 4: Ventajas del movilizarse en bicicleta



Con respecto a las desventajas que los encuestados consideran que tiene el movilizarse en bicicleta (Gráfico N° 5), un 82,2% considera el riesgo de accidentes, un 53,5% debe llevar ropa de cambio, y un 52,2% indica la falta de respeto de los automovilistas a los ciclistas. Importante considerar que un 21% no tiene conocimiento de cómo reparar su bicicleta si queda en panne.

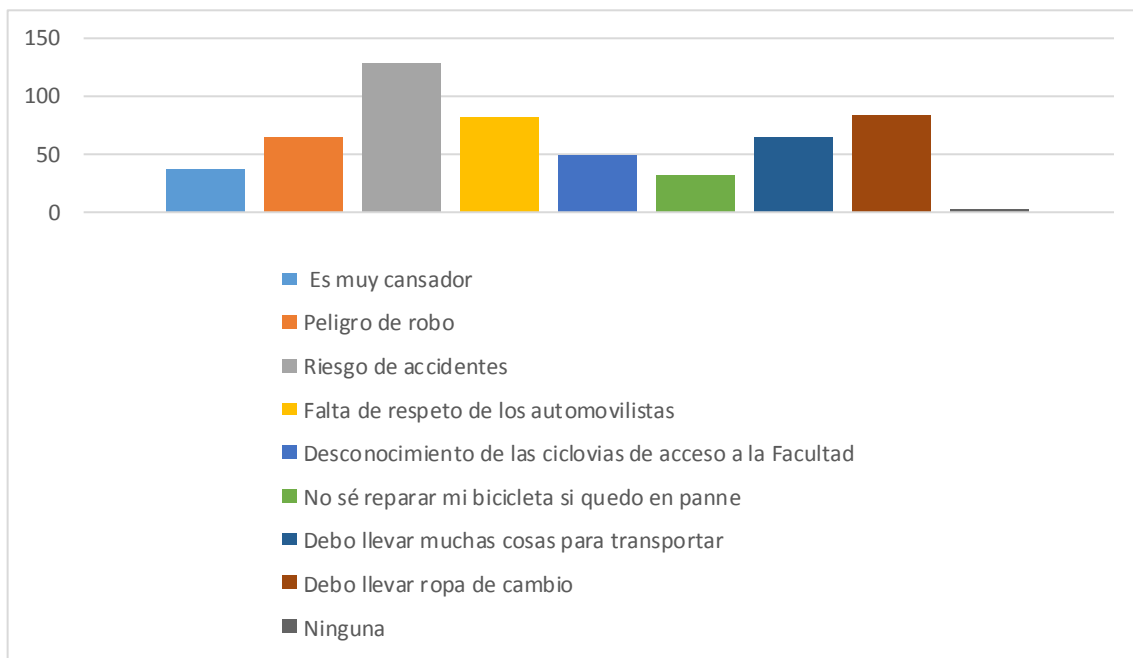


Gráfico N° 5: Desventajas del movilizarse en bicicleta

Finalmente, en relación a la disposición de los encuestados para cambiar su medio de transporte por el de la bicicleta para venir a la facultad (Gráfico N° 6), se observa que un 31,2% está muy dispuesto a hacerlo

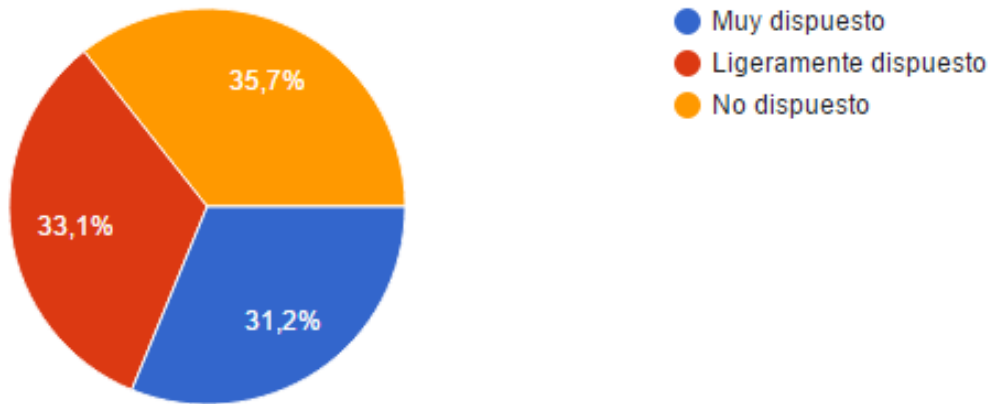
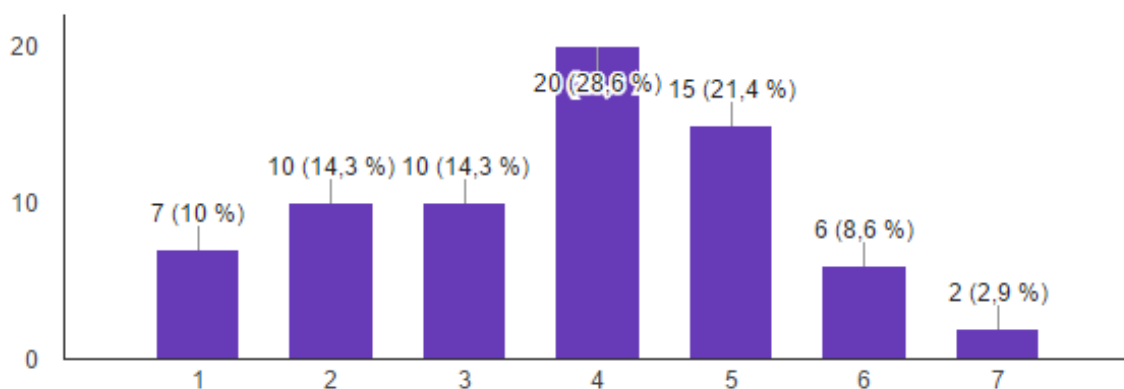


Gráfico N° 6: Disposición al uso de la bicicleta

En esta encuesta se buscó determinar la opinión de las personas que actualmente usan la bicicleta como medio de transporte para venir a la Facultad de Odontología. Para aquello, se pidió que evaluaran con una escala de 1 a 7 distintas dimensiones atinentes a este tema.

En relación al estado de los bicicleteros existentes en la facultad, se observa que un 28,6% le entrega una nota 4, y un 67,2% le pone una nota de 4 o menos a este mobiliario.

Gráfico N° 7: Calificación a Bicicleteros



Con respecto a los accesos en bicicleta existentes para llegar a la Facultad de Odontología (Gráfico N° 8), un 42.3% le ponen una calificación de 5 o superior a este ítem.

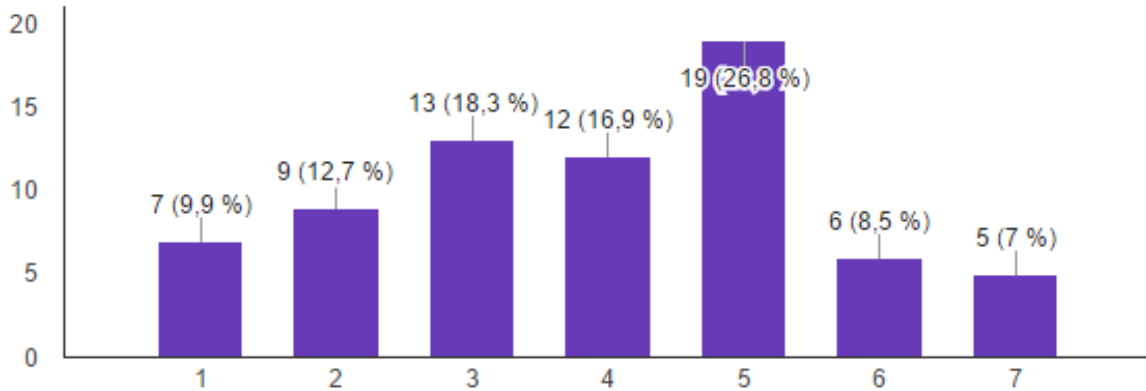


Gráfico N° 8: Calificación a Accesos a la Facultad

En relación a la seguridad existente dentro de la Facultad de Odontología, más de un 67% de los encuestados le entregan una nota de 5 o superior a la seguridad existente.

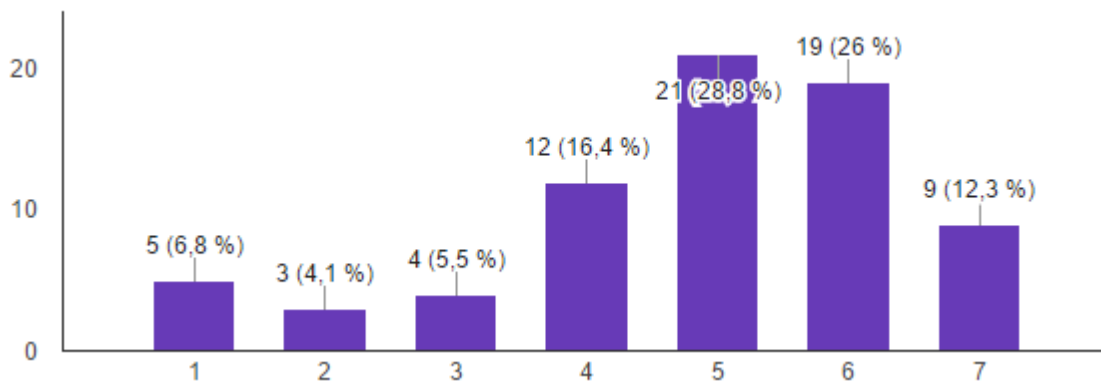
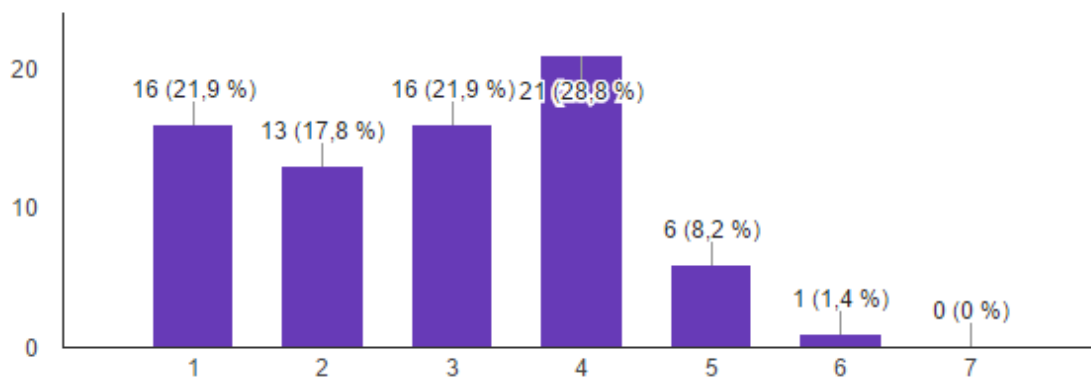


Gráfico N° 9: Calificación a seguridad dentro de la Facultad

Finalmente, se observa una dificultad importante en relación a la seguridad fuera de la facultad, donde un importante 90.4% le entrega una nota 4 o inferior a este ítem.

Gráfico N° 10: Calificación a seguridad fuera de la Facultad



Resultados Cualitativos

En la misma encuesta, se dio espacio para poder hacer preguntas abiertas: una en relación a sugerencias respecto a una posible mejora en el uso/infraestructura para incentivar el uso de la bicicleta en la Facultad de Odontología, y otra para realizar comentarios adicionales. En ambos espacios se repiten algunas sugerencias. Uno de estos elementos es el mejoramiento de los cicleros, respecto a su espacio e incorporación de "tótems" de herramientas, donde se podrían realizar talleres comunitarios de mecánica de bicicletas. Acá se presentan algunos comentarios de los encuestados:

"Mejores cicleros, tótems de herramientas, talleres de mecánica de bicicletas, cicletadas, difusión de informaciones"

"Cicleros más grandes y mejor ubicados"

"Podríamos organizar en algún horario un taller de bicicletas, para arreglar las bicicletas de quienes las tengan con problemas y para que aprendan a arreglarlas"

"Ojalá exista más seguridad para las bicicletas en la facultad y un punto de reparación comunitario, además de talleres. Yo ya tengo taller en mi casa y los conocimientos, podría incluso ayudar a más gente."

Una segunda sugerencia de mejora en la infraestructura es la mayor existencia de duchas, camarines y casilleros para todas las personas que lo requieran, para así cambiarse al llegar a la facultad. Acá se presentan algunos comentarios de los encuestados:

"Camarines y duchas suficientes en número y calidad para quienes necesiten cambiarse."

"Crear vestidores con duchas para alumnos y docentes, casilleros para docentes,"

"Casilleros para todos (soy de sexto y ya no tengo donde dejar mi ropa)"

"Implementaría una mayor difusión de las posibilidades de ducha y camarines para la gente que utiliza este medio"

"No hay suficientes lugares para dejar la bicicleta en la Facultad y cuando uno llega y quiere cambiarse los docentes no tienen vestidores, ni ducha ni casilleros donde dejar el casco y sus cosas."

"Es necesario contar con algún tipo de camarín para poder cambiarse ropa y averse un poco."