

[29/9-2021]

# Forzantes climáticos de vida corta (SLCF, Cap. 6+ extras)

Laura Gallardo, Autora líder IPCC, Cap 6  
Profesora Titular, Depto de Geofísica, FCFM  
Center for Climate and Resilience Research  
Universidad de Chile

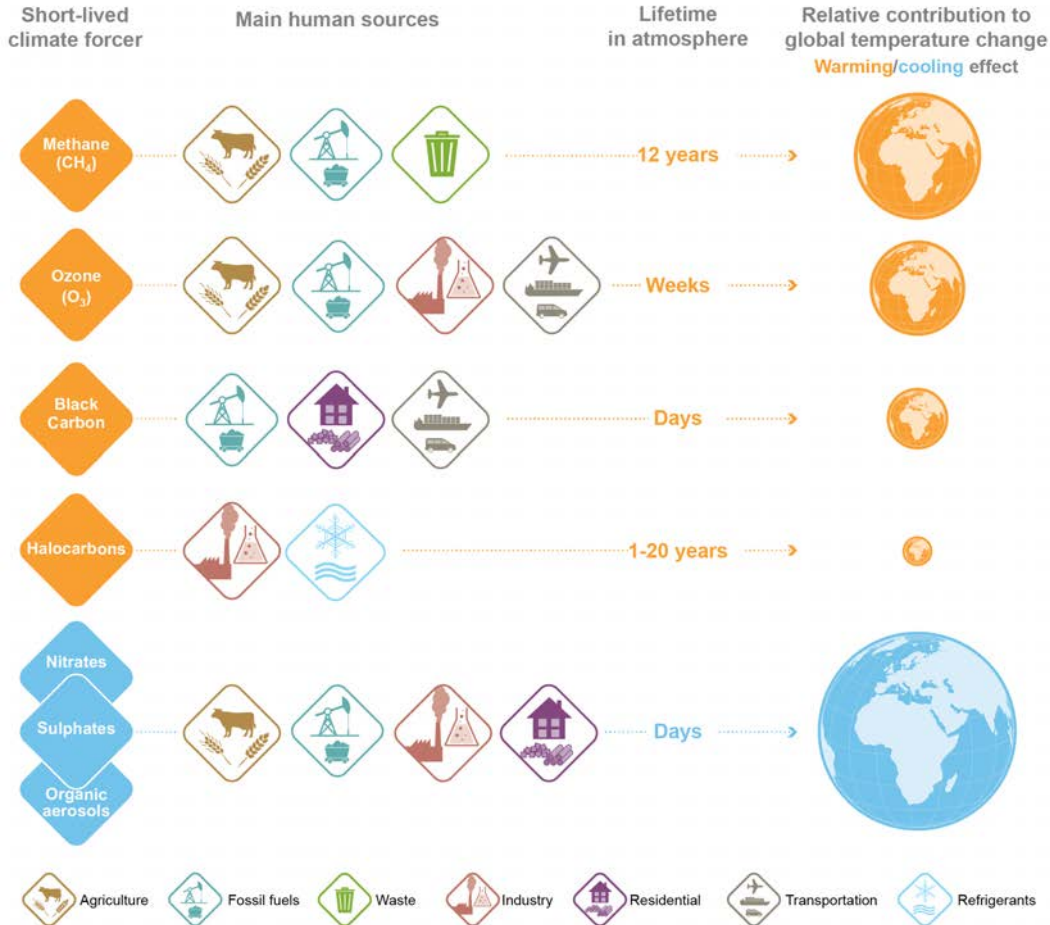
#ClimateReport #IPCC



# Contenidos

- Definiendo los “SLCFs”
- El efecto de enmascaramiento de los aerosoles
- Calidad de aire y clima

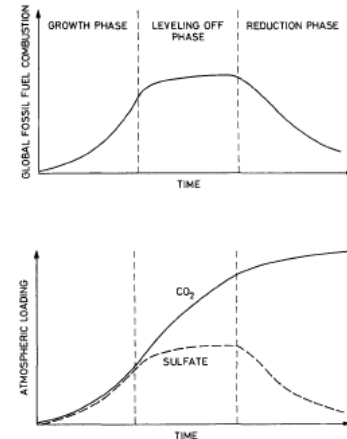


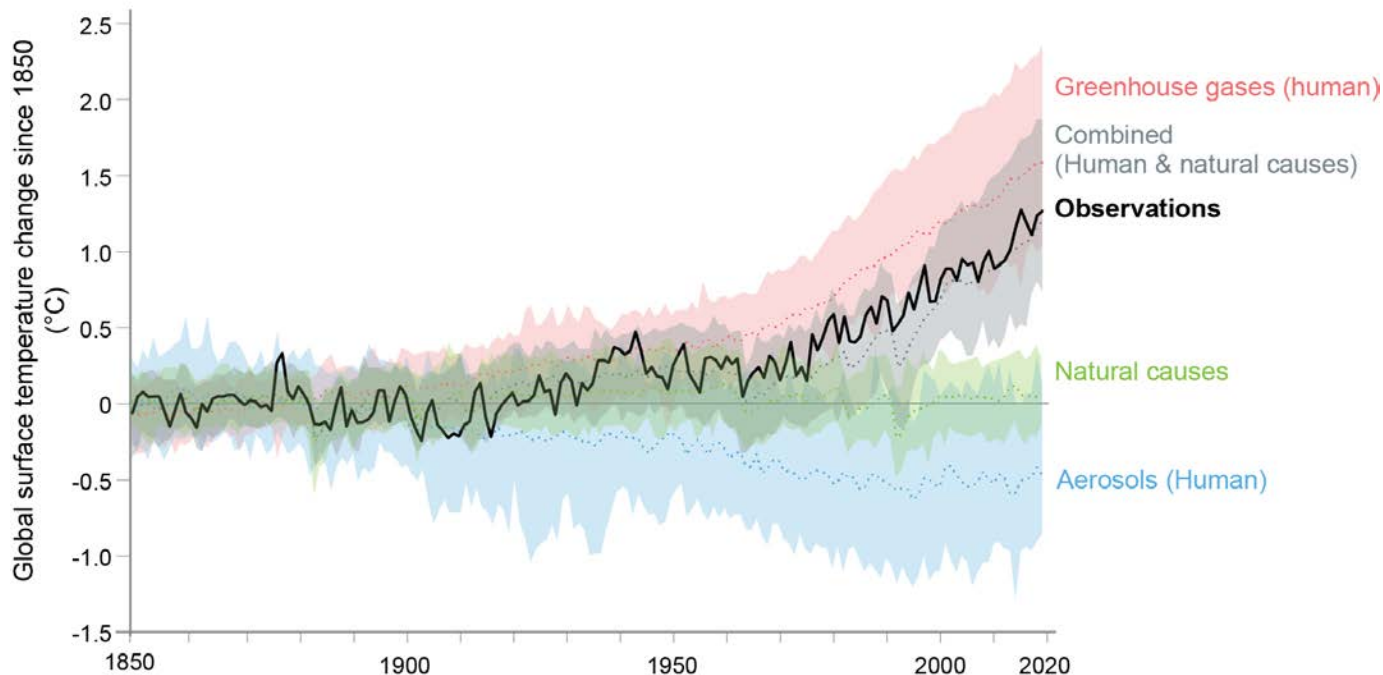


## PF 6.1 ¿Qué son los forzantes climáticos de vida corta y cómo afectan el clima?

Los SLCFs no permanecen por largo tiempo en la atmósfera de modo que un aumento o disminución de sus emisiones afecta rápidamente el clima.

¡Un clásico!





**El calentamiento observado se produce por las emisiones desde actividades humanas, siendo el calentamiento por GEI enmascarado, en parte, por el enfriamiento debido a aerosoles**



El calentamiento observado se produce por las emisiones desde actividades humanas, siendo el calentamiento por GEI enmascarado, en parte, por el enfriamiento debido a aerosoles

(2010-2019 vs 1850-1900)

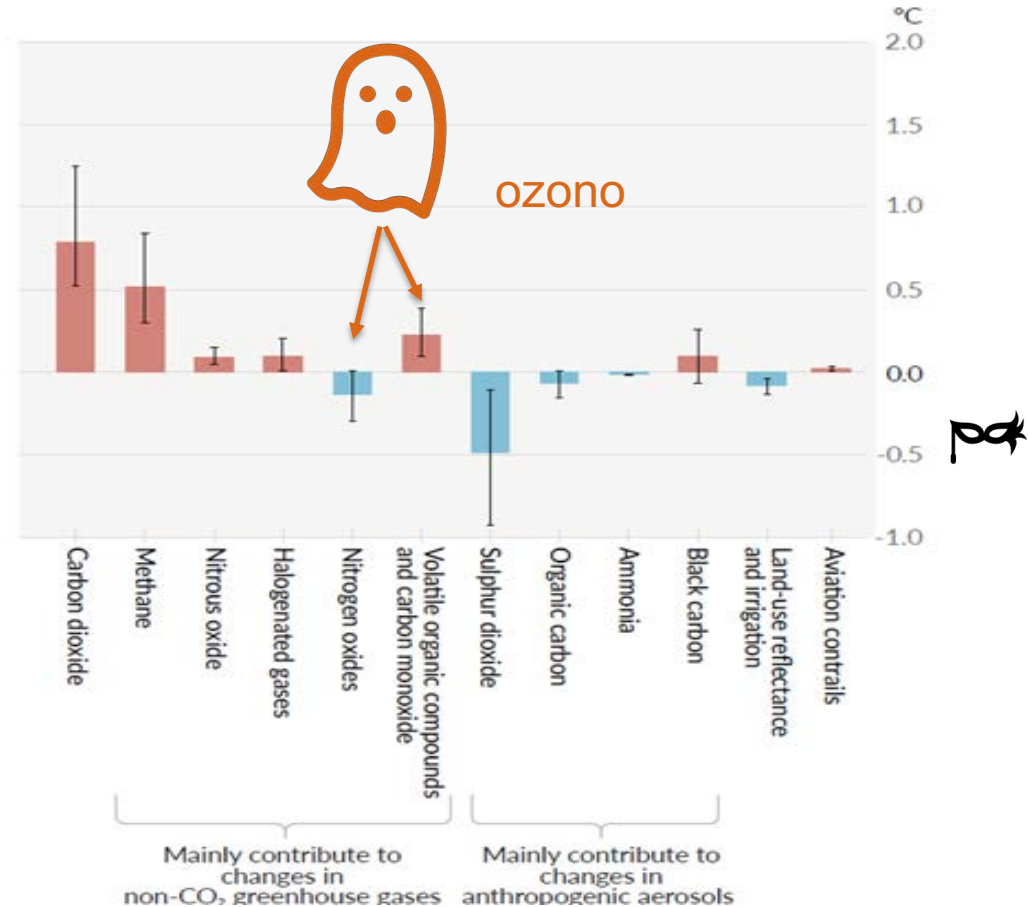
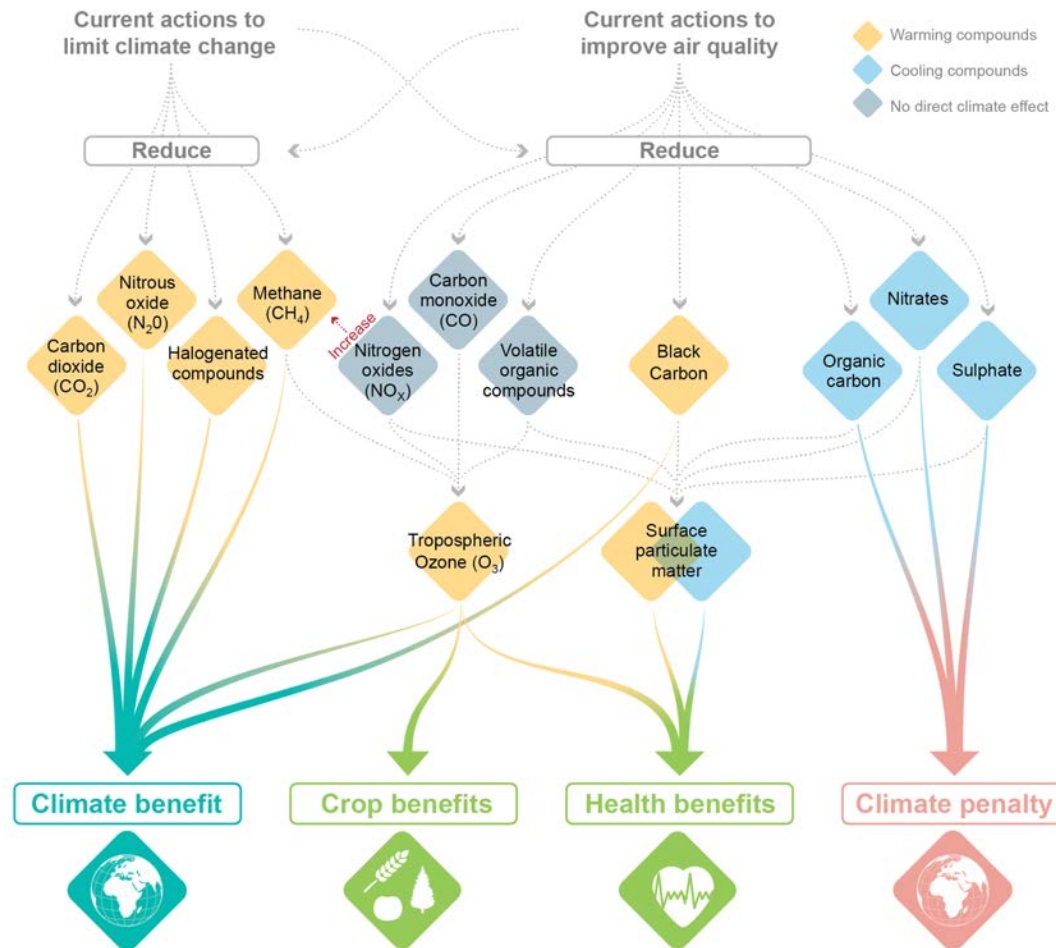


Figure SPM.2

# PF 6.2 ¿Limitar el cambio climático y mejorar la calidad del aire?

El cambio climático y la calidad del aire están tan íntimamente ligados que, al abordar un problema se aborda el otro





[Crédit: J. Escribano & A. Henríquez]

“

Para limitar el calentamiento global, son necesarias reducciones fuertes, rápidas y sostenidas de CO<sub>2</sub>, metano, y otros gases de efecto invernadero.

Esto no solo reduciría las consecuencias del cambio climático pero mejoraría la calidad del aire

## (CR)<sup>2</sup> Summer School

modalidad online

### Cities and short-lived climate forcers: complexity, challenges, and opportunities

El Centro de Ciencia del Clima y la Resiliencia (CR)<sup>2</sup> invita a postular a su Escuela de Verano 2022 con foco en ciudades y forzantes climáticos de vida corta.

18-27  
January  
2022



La escuela de verano busca entregar una formación interdisciplinaria sobre el cambio climático antropogénico, centrándose en las ciudades, sus vulnerabilidades climáticas, las vías de mitigación que enfatizan los forzantes climáticos de vida corta y las estrategias de adaptación.



Esta instancia formativa se dirige a científicos jóvenes de las ciencias naturales y sociales (PhD y postdocs), pero también son bienvenidos investigadores y profesionales más experimentados.

Para más información y postulaciones, ingresa a [www.summerschool.cr2.cl](https://www.summerschool.cr2.cl)

# (CR)<sup>2</sup>

Center for Climate  
and Resilience Research  
[www.cr2.cl](https://www.cr2.cl)

## Invitación para sus estudiantes de doctorado, investigadores post doctorales...

<https://www.summerschool.cr2.cl/>



# SIXTH ASSESSMENT REPORT

Working Group I – The Physical Science Basis

ipcc

INTERGOVERNMENTAL PANEL ON climate change



# ¡Muchas gracias!

More Information:

IPCC: [www.ipcc.ch](http://www.ipcc.ch)

IPCC Secretariat: [ipcc-sec@wmo.int](mailto:ipcc-sec@wmo.int)

IPCC Press Office: [ipcc-media@wmo.int](mailto:ipcc-media@wmo.int)

Follow Us:

  @IPCC

 @IPCC\_CH

 [linkedin.com/company/ipcc](https://www.linkedin.com/company/ipcc)

#ClimateReport

#IPCC

