

## USO Y RETIRO DE LOS ELEMENTOS DE PROTECCIÓN PERSONAL PARA LA PREVENCIÓN DE COVID-19.

1. **Alcance:** Este documento es aplicable a todos los funcionarios que realicen actividades en la Facultad de Medicina, para prevenir el contagio de Covid-19.
2. **Cómo ponerse, usar, quitarse y desechar una Mascarilla Desechables**
  - A. Antes de ponerse una mascarilla, lávese las manos con un desinfectante a base de alcohol o con agua y jabón
  - B. Cúbrase la boca y la nariz con la mascarilla y asegúrese que no haya espacios entre su cara y la máscara
  - C. Evite tocar la mascarilla mientras la usa. Si lo hace, lávese las manos con un desinfectante a base de alcohol o con agua y jabón
  - D. Cámbiese de mascarilla tan pronto como esté húmeda y no reutilice las mascarillas de un solo uso.
  - E. Para quitarse la mascarilla, quítesela por detrás (no toque la parte delantera de la mascarilla).
  - F. Deséchela inmediatamente en un recipiente cerrado, y lávese las manos con un desinfectante a base de alcohol o con agua y jabón.



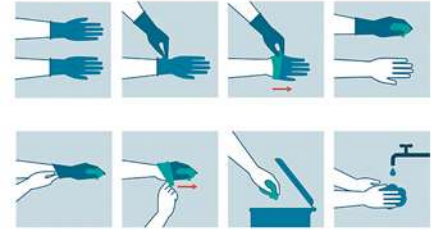
3. **Cómo ponerse, usar, quitarse, lavado y desinfectado de una Mascarilla Reutilizable**
  - A. Antes de ponerse una mascarilla, lávese las manos con un desinfectante a base de alcohol o con agua y jabón
  - B. Cúbrase la boca y la nariz con la mascarilla y asegúrese que no haya espacios entre su cara y la máscara.
  - C. Evite tocar la mascarilla mientras la usa. Si lo hace, lávese las manos con un desinfectante a base de alcohol o con agua y jabón
  - D. Cámbiese de mascarilla después de cada turno usada la mascarilla.
  - E. Para quitarse la mascarilla, quítesela por detrás (no toque la parte delantera de la mascarilla) y colóquela en una bolsa sellada o hermética.
  - F. Lavar y desinfectar la mascarilla con detergente normal y agua a tibia entre 60°- 90°C (ciclo normal (delicado), no usar suavizantes, no restregar y no usar secadora) estrujar y dejar secar al aire libre. Lavar hasta 20 veces, después de esa cantidad solicitar cambio.



## USO Y RETIRO DE LOS ELEMENTO DE PROTECCION PERSONAL PARA LA PREVENCIÓN DE COVID-19.

### 4. Cómo ponerse, quitarse y desechar guantes de protección

- Antes y después de ponerse los guantes, lávese las manos con un desinfectante a base de alcohol o con agua y jabón
- Seque bien sus manos
- Póngase primero el guante de la mano dominante, luego el otro
- Corrija la adaptación de los guantes a sus manos
- Al sacarlos, deben tomarse por el interior y quedar con la superficie interna expuesta
- Descartar en un tarro de basura con tapa



### 5. Cómo ponerse protección ocular o facial

- Tome los lentes/careta facial por el borde de los cubre ojos
- Póngalos en su cara
- Ajuste para su comodidad
- Posterior a su uso lávese las manos con un desinfectante a base de alcohol o con agua y jabón.

