

Los Orígenes de la Desigualdad en Chile: El rol de la ELPI

*Desarrollo en la Primera Infancia: Evidencia
Internacional*

Sergio Urzua
5 de Marzo, 2013

DESIGUALDAD

Un problema no resuelto en un país
que ha progresado
significativamente, un ejemplo para
muchos.

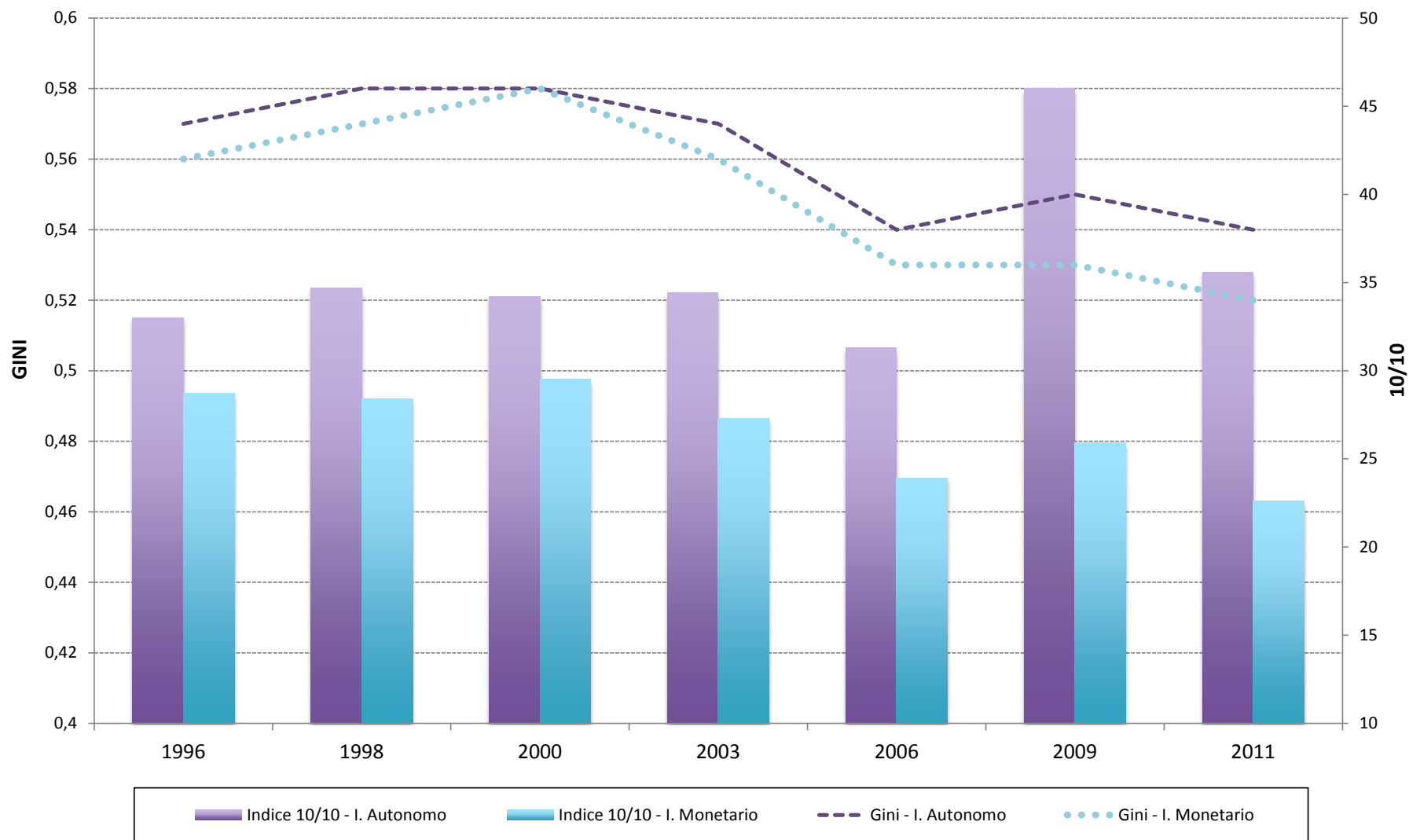
Nos quejamos de la foto (corte transversal), pero
no hemos visto la película (longitudinal)

Última década caracterizada por múltiples esfuerzos

- Chile Solidario (2002)
- Ley AUGE (2003)
- Seguro de Cesantía (2002)
- Pilar Solidario (PBS y APS) (2007)
- Subvención Preferencial (2008)
- Chile Crece Contigo (2006)
- Ingreso Ético Familiar (2011)

¿EVALUACIONES?

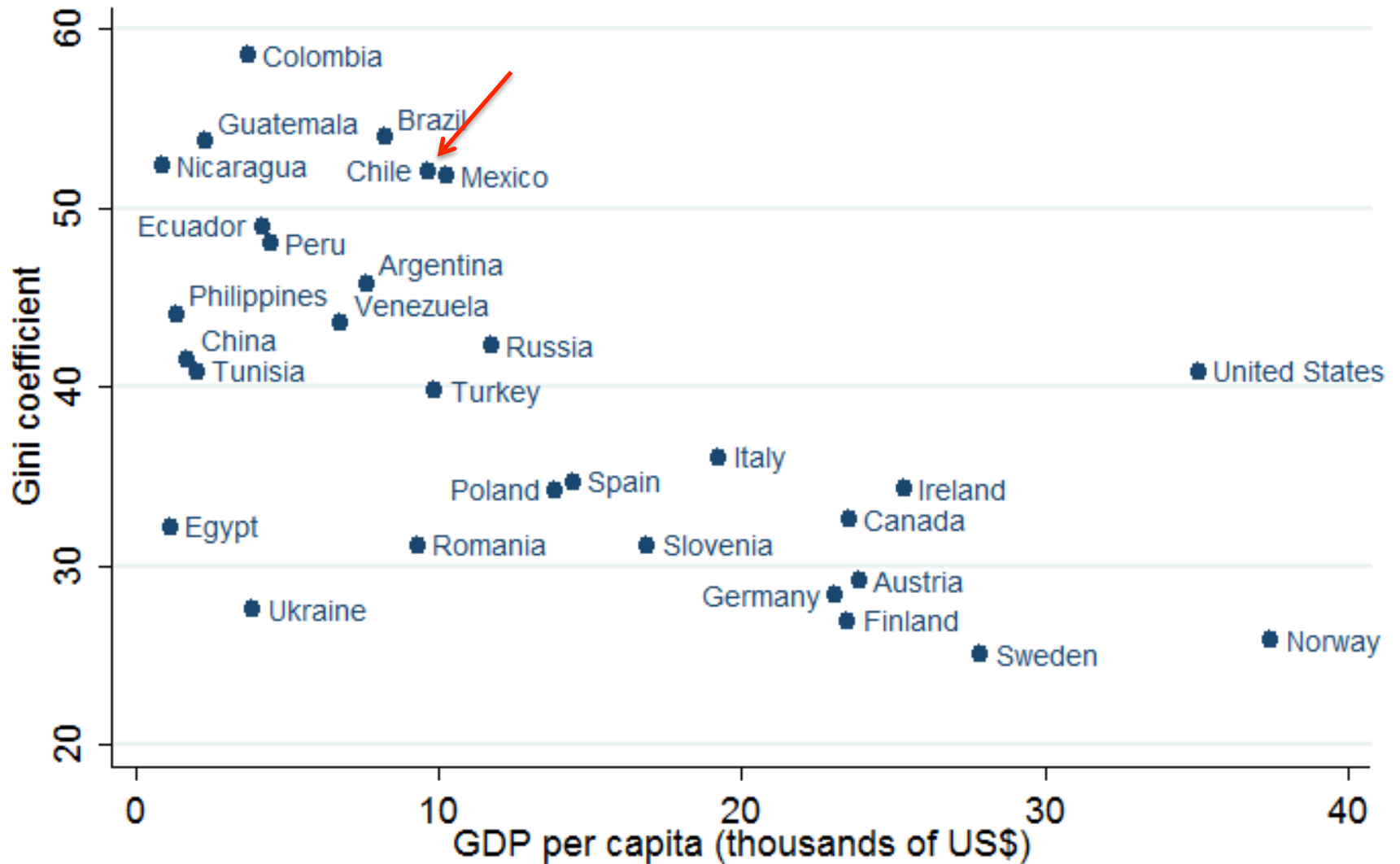
Evolución de desigualdad en Chile: 1996 - 2011



HOY....

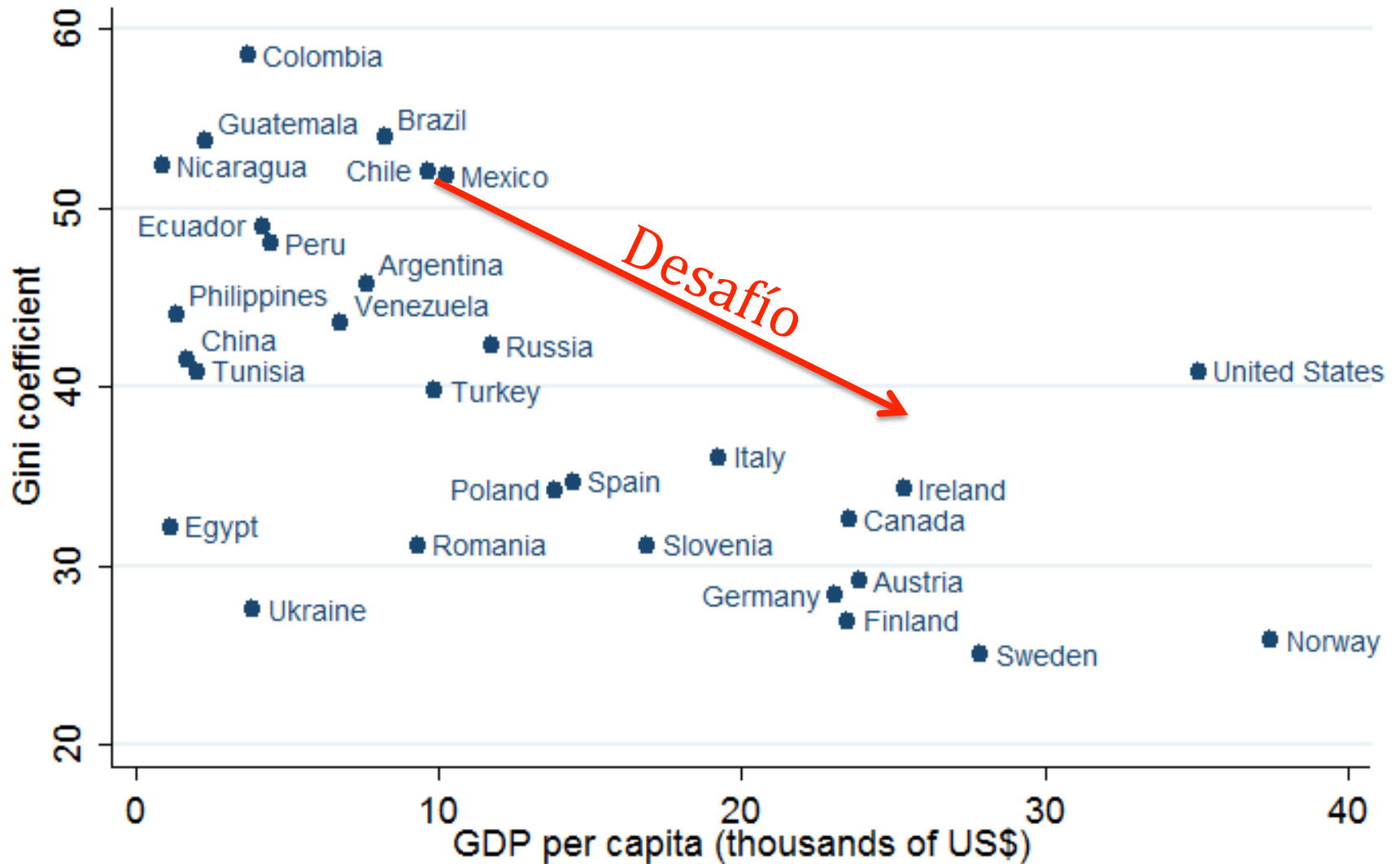
1. País ha crecido, grandes avances en políticas sociales
2. Chile no es una excepción
3. La orientación debe focalizarse más en los primeros años
4. Ausencia de estudios longitudinales es preocupante

Gini coefficient vs. GDP per capita



Source: The World Bank (2000-2009)

Gini coefficient vs. GDP per capita

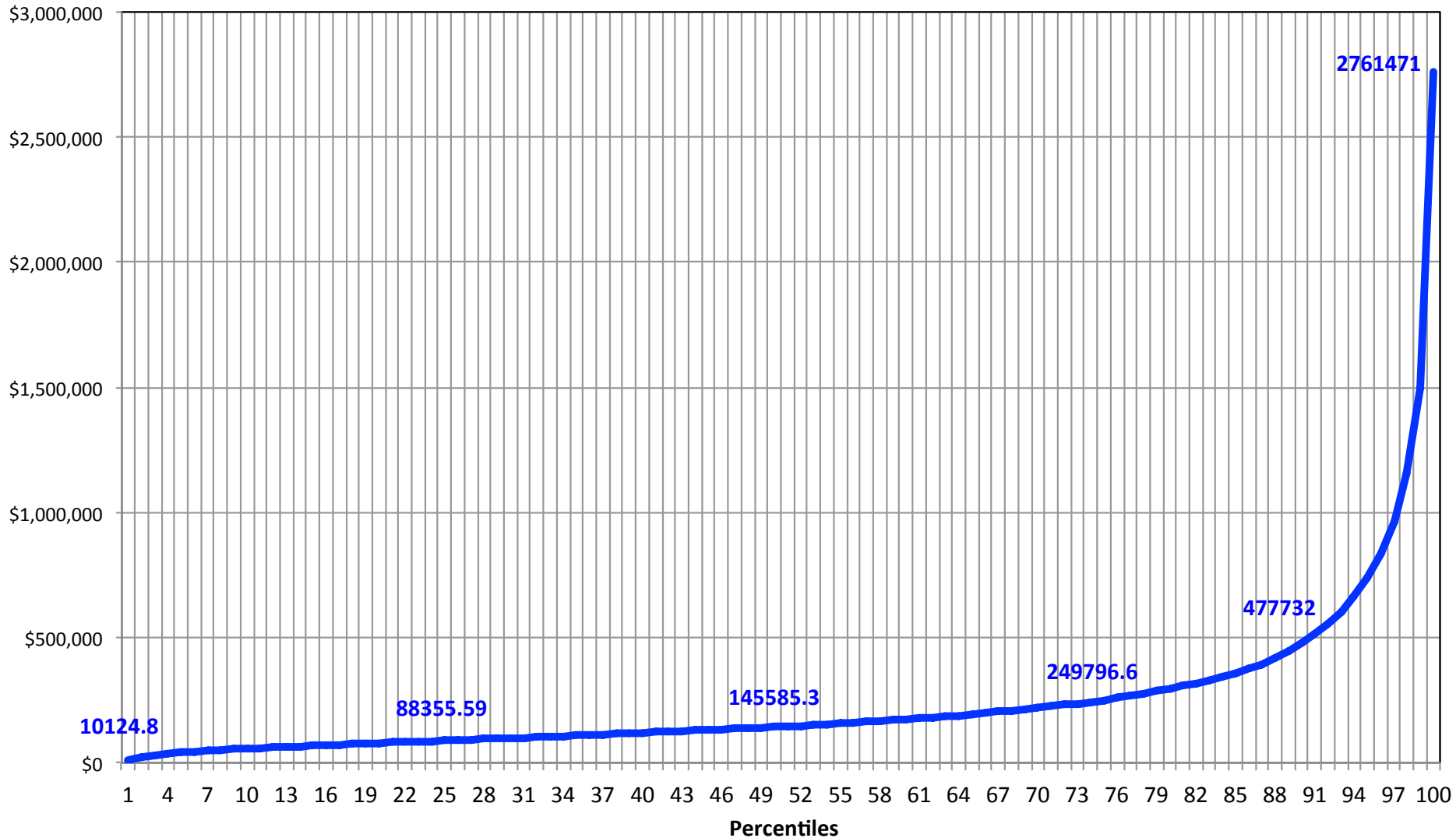


Source: The World Bank (2000-2009)

IMPORTANTES AVANCES

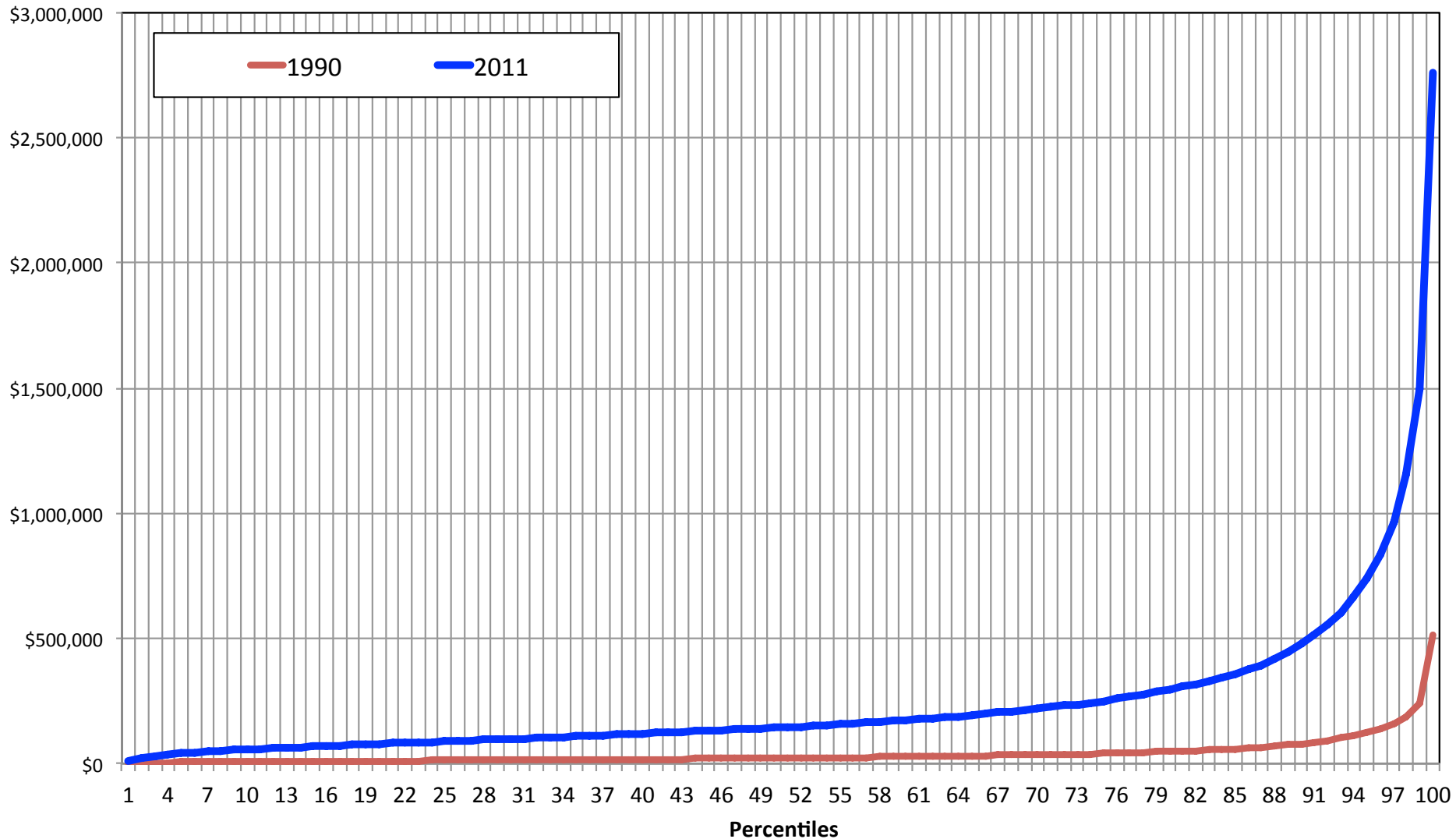
La experiencia Chilena y los
desafíos futuros

Ingreso per cápita por percentil (Casen 2011, \$2011)

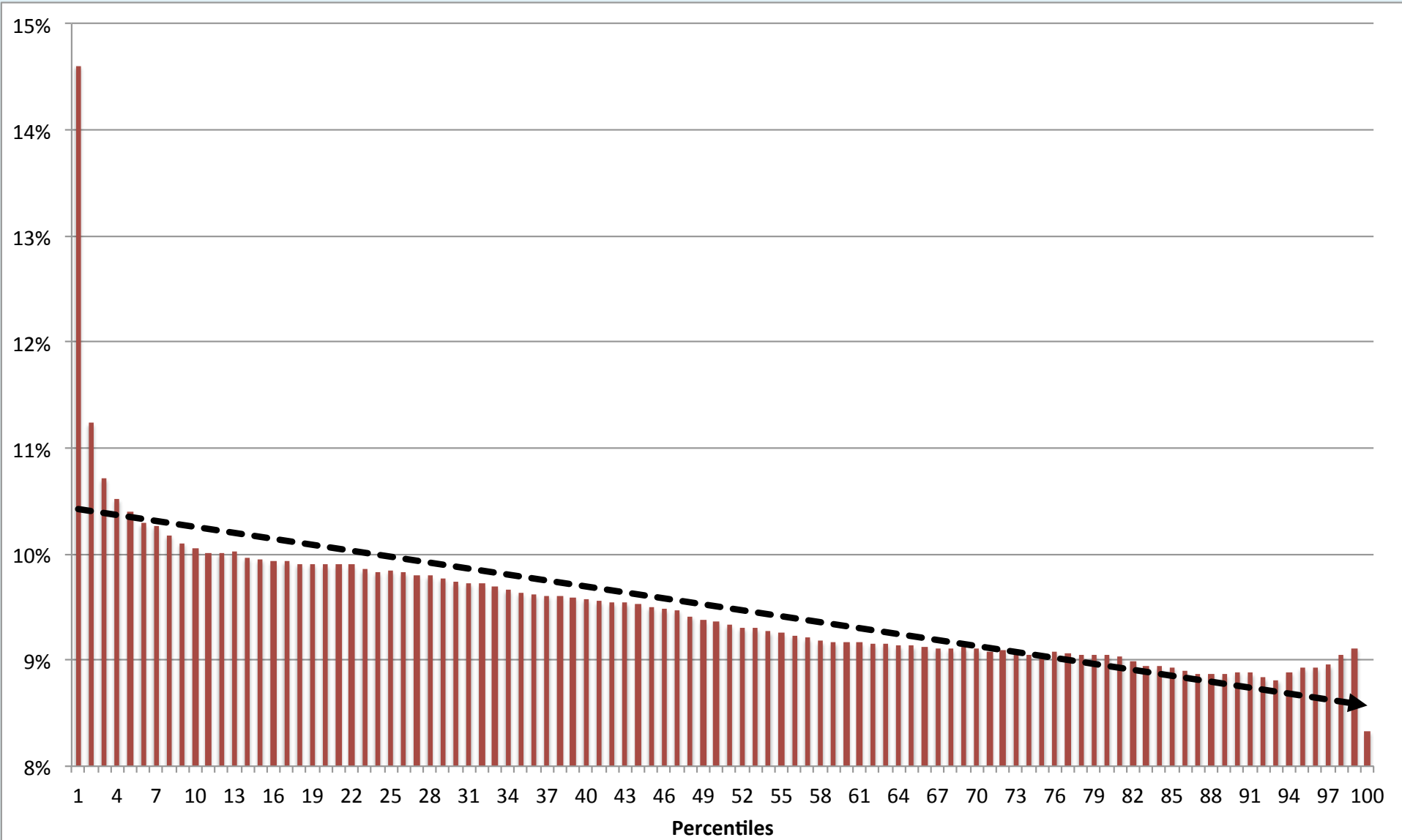


Ingreso per cápita por percentil

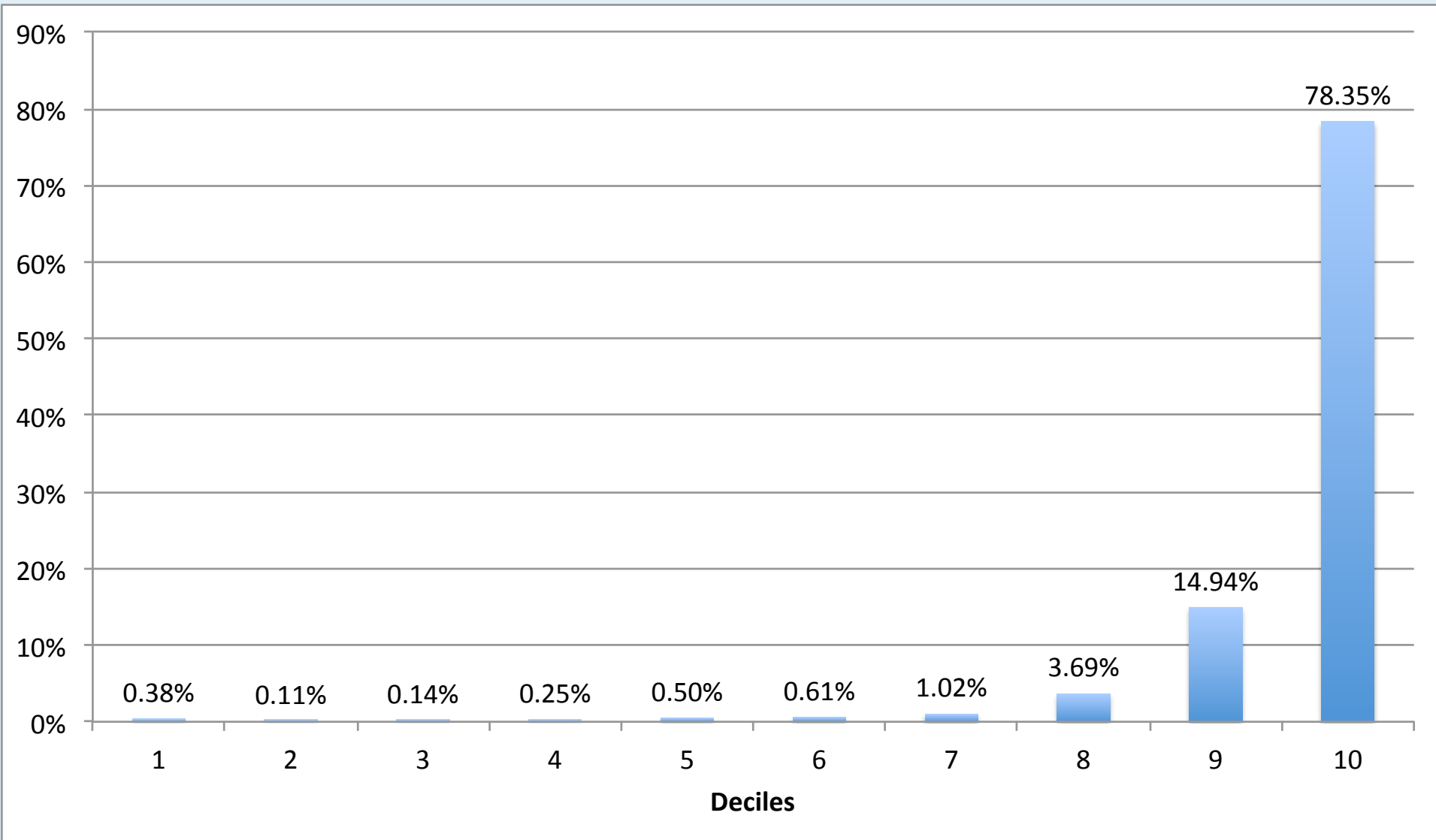
(Casen 1990 vs 2011, \$2011)



Crecimiento (anualizado) en ingreso per cápita (Casen 1990 vs 2011, \$2011)



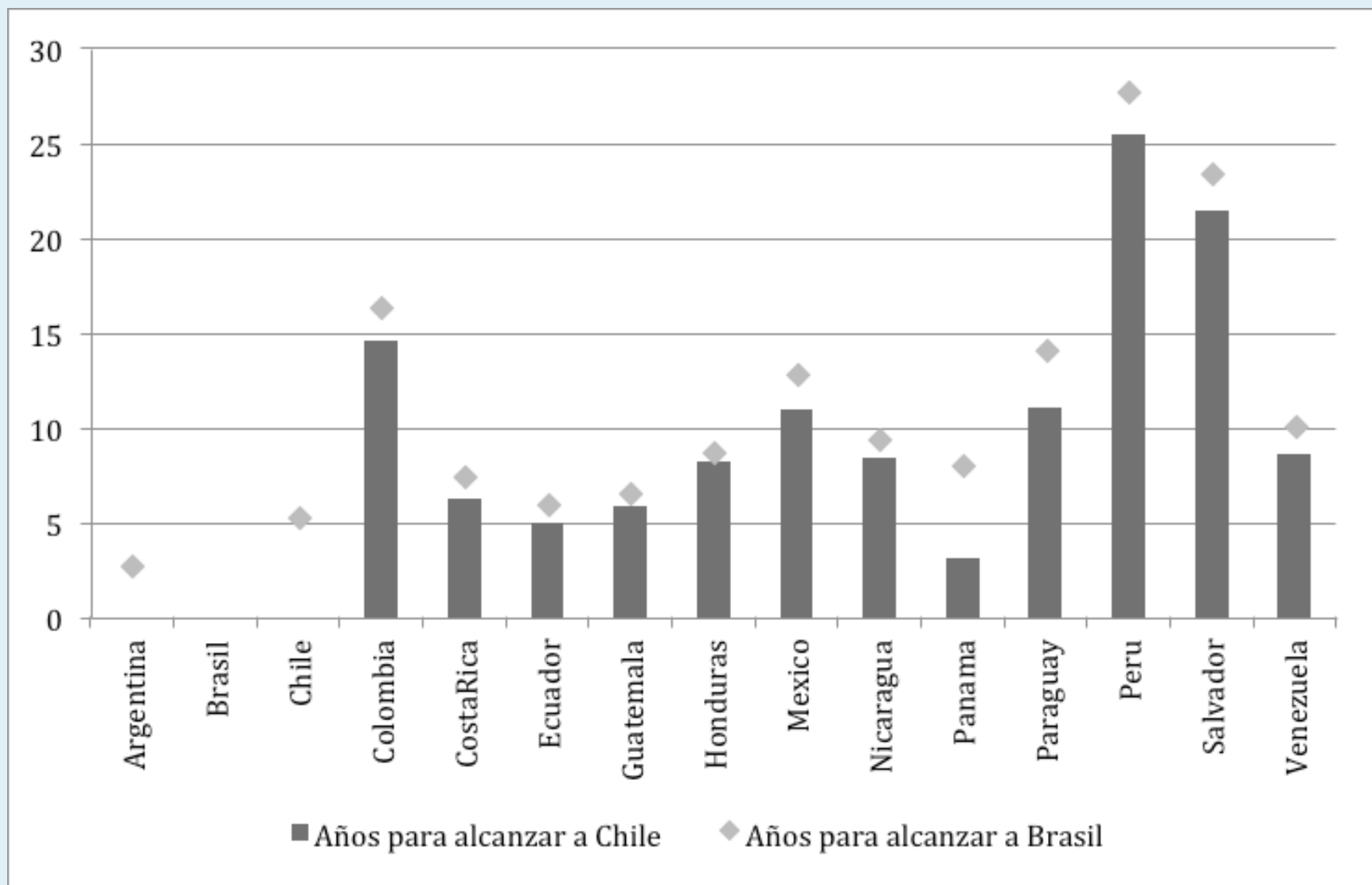
Avances notables



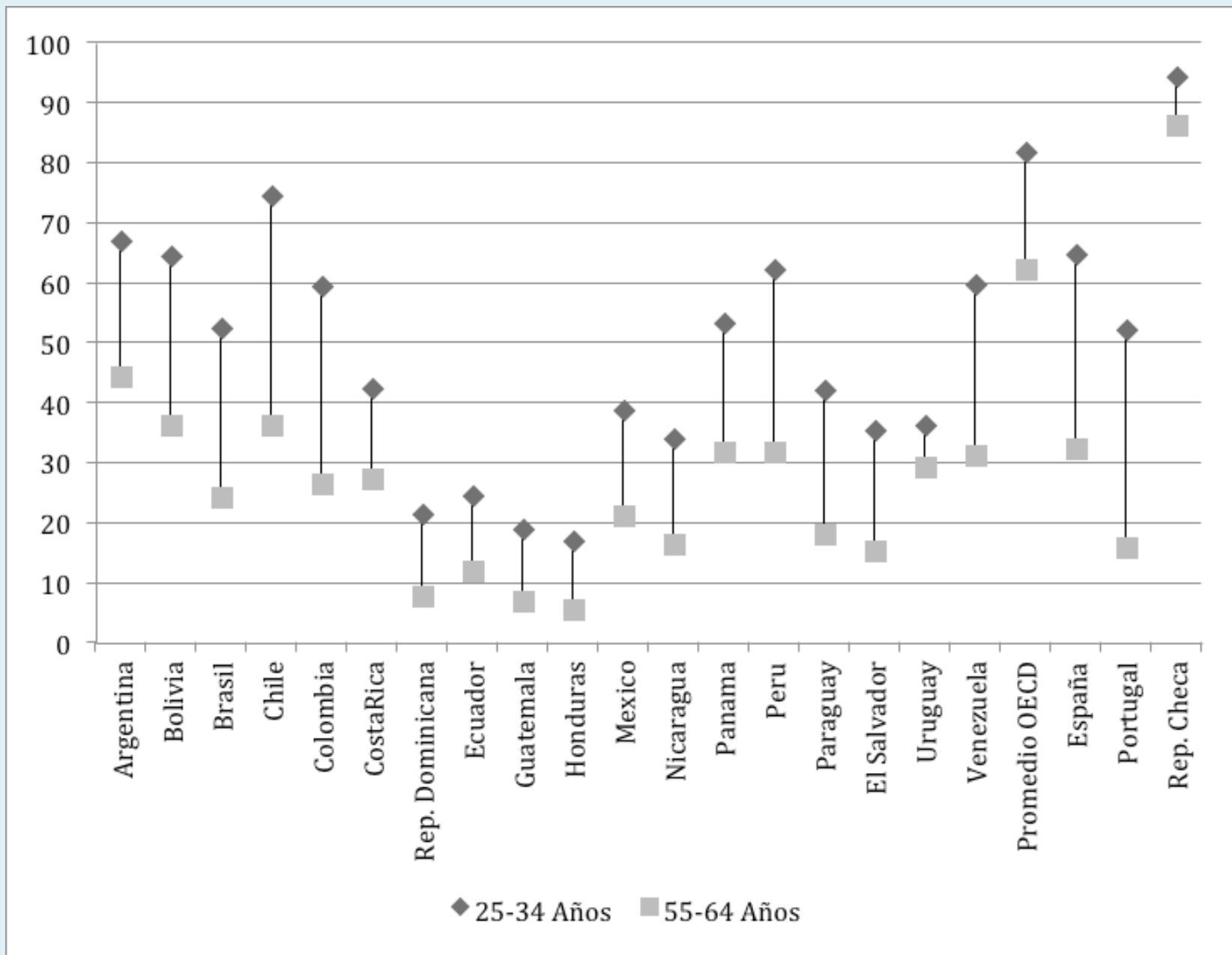
CHILE EN EL CONTEXTO REGIONAL

No somos una excepción

Años para alcanzar la actual cobertura en secundaria de Chile y Brasil



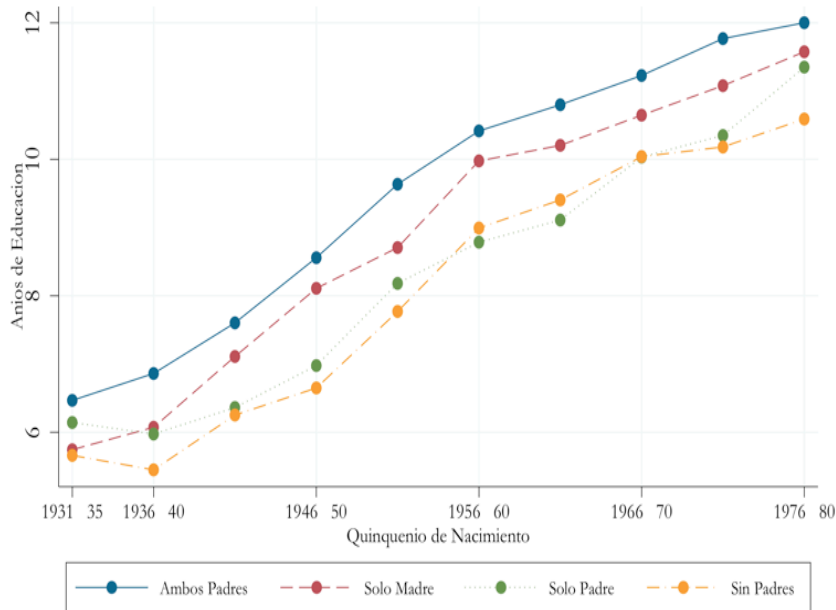
% de población con al menos educación secundaria completa por tramo de edad.



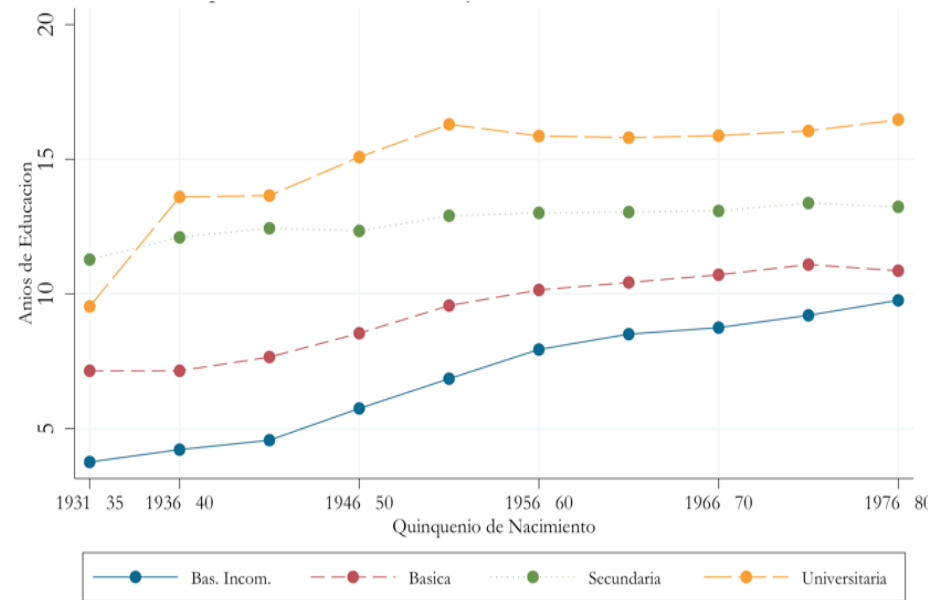
Evidentemente, hay
espacio para mejorar...

Figura 6. Años de Educación en Función del Año de Nacimiento

A. Por Estructura del Hogar



B. Por Escolaridad de Ambos Padres



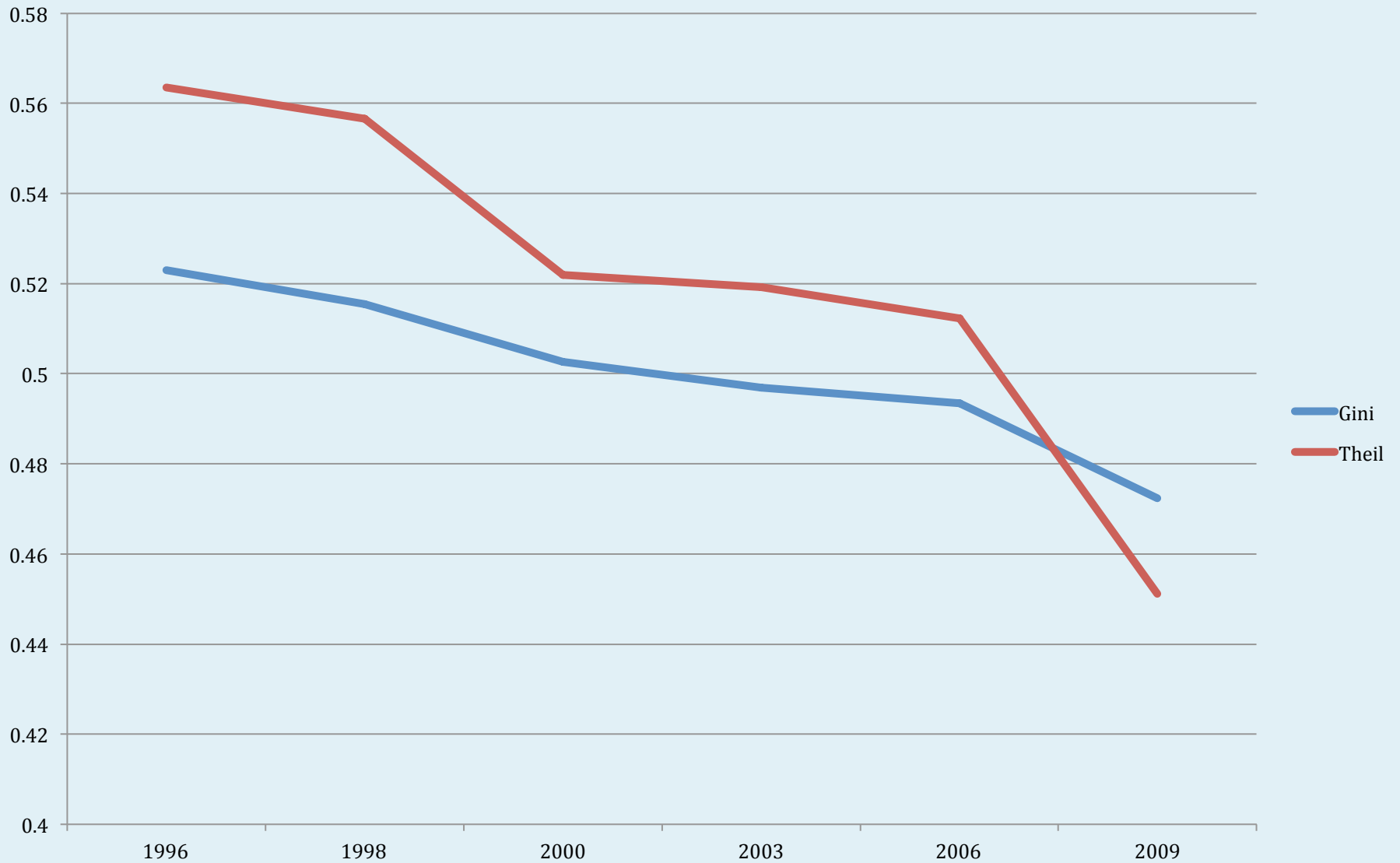
El Aumento de Escolaridad Promedio NO ha significado la Eliminación de Desigualdades en el Sistema

EL ORIGEN DE LA DESIGUALDAD

Énfasis en
educación
superior

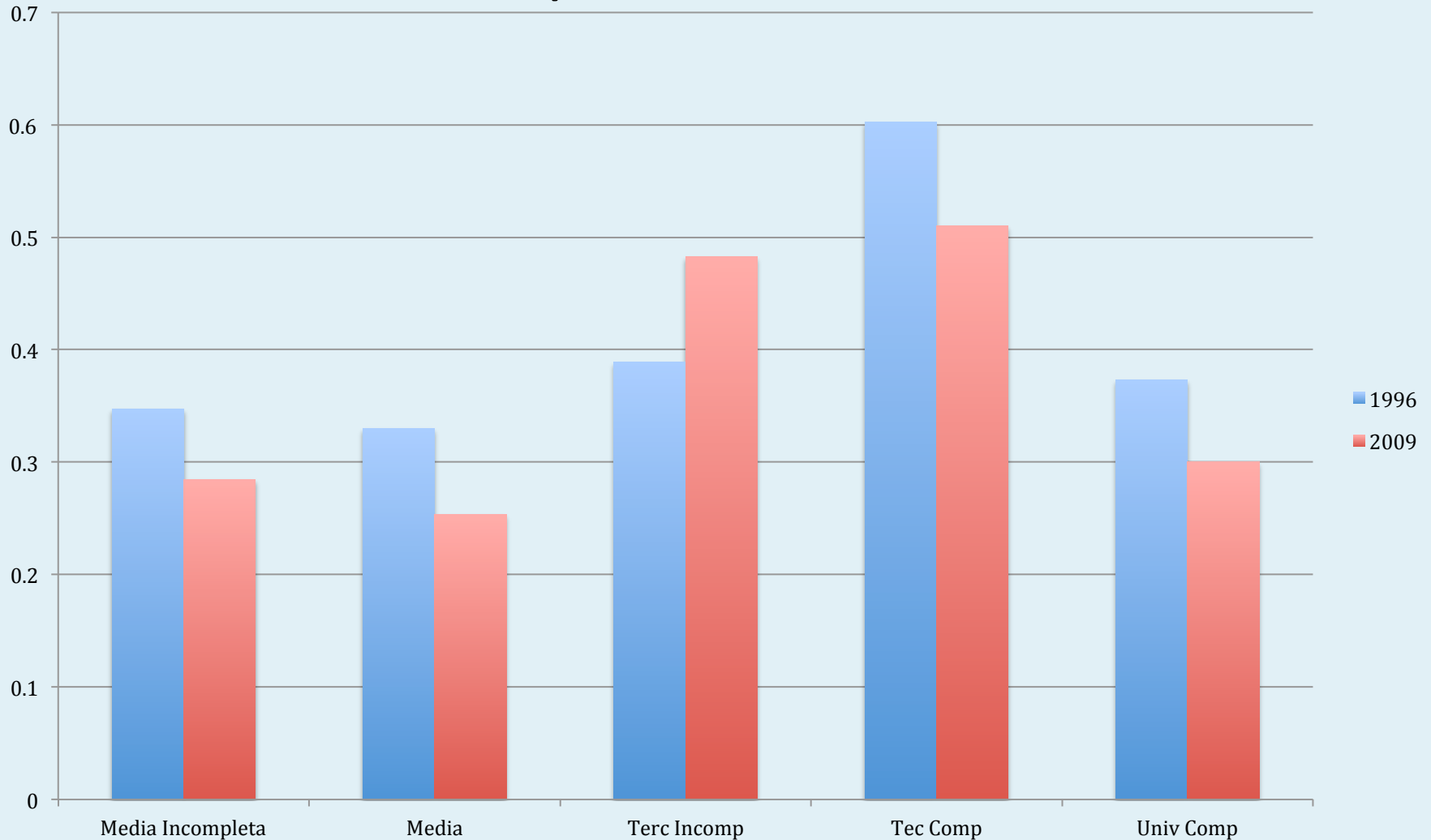
Educación Superior y Desigualdad

Desigualdad disminuyó entre jóvenes

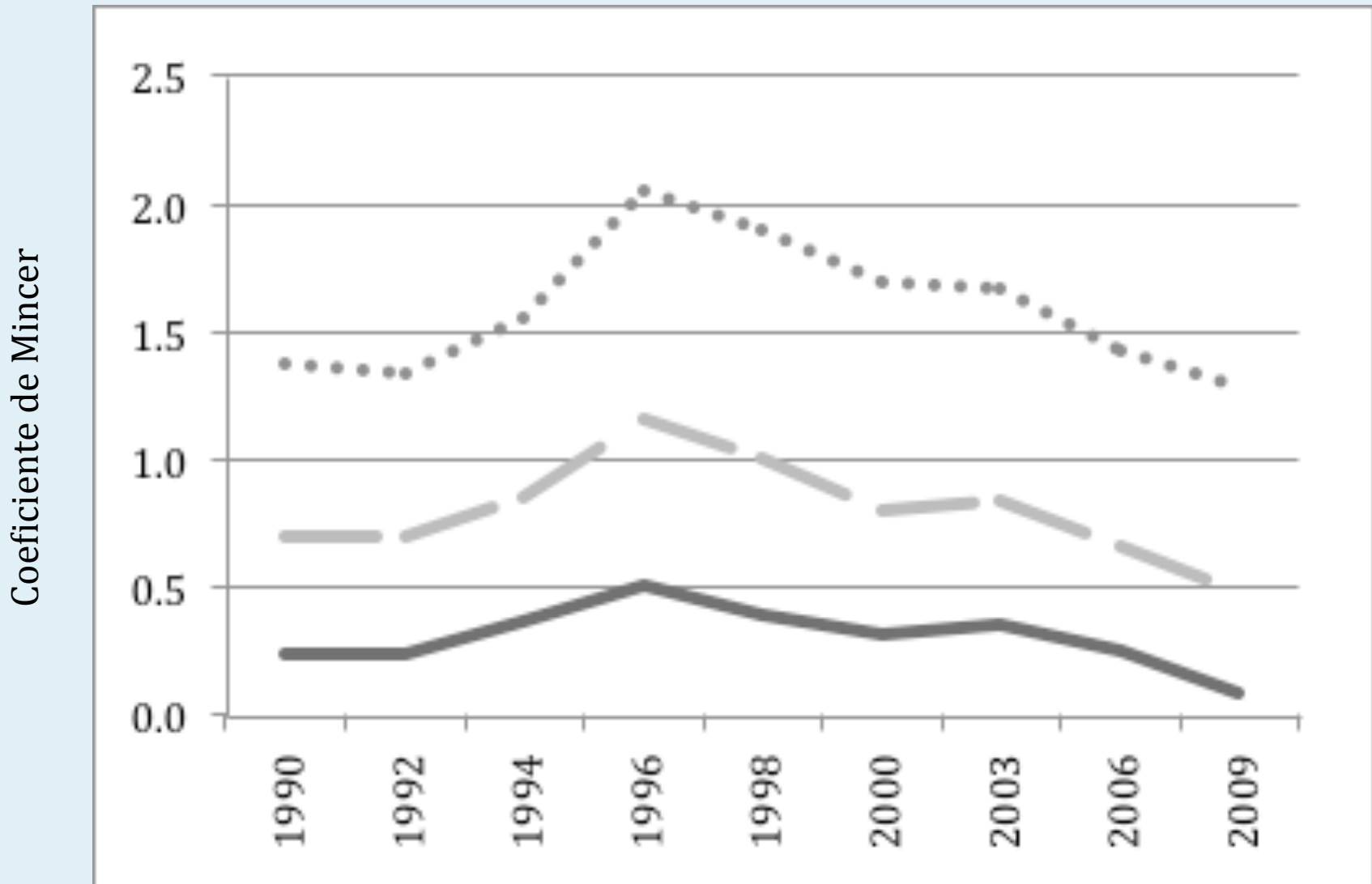


Educación Superior y Desigualdad

Desigualdad disminuyó entre jóvenes, pero no para todos



Retorno educación terciaria en Chile viene disminuyendo....



Orígenes

Observamos síntomas no
necesariamente causas

Estos son propios de una proceso
que se inicia tempranamente

Es necesario ajustar el blanco

DINAMICAS EN EL
DESARROLLO
HUMANO

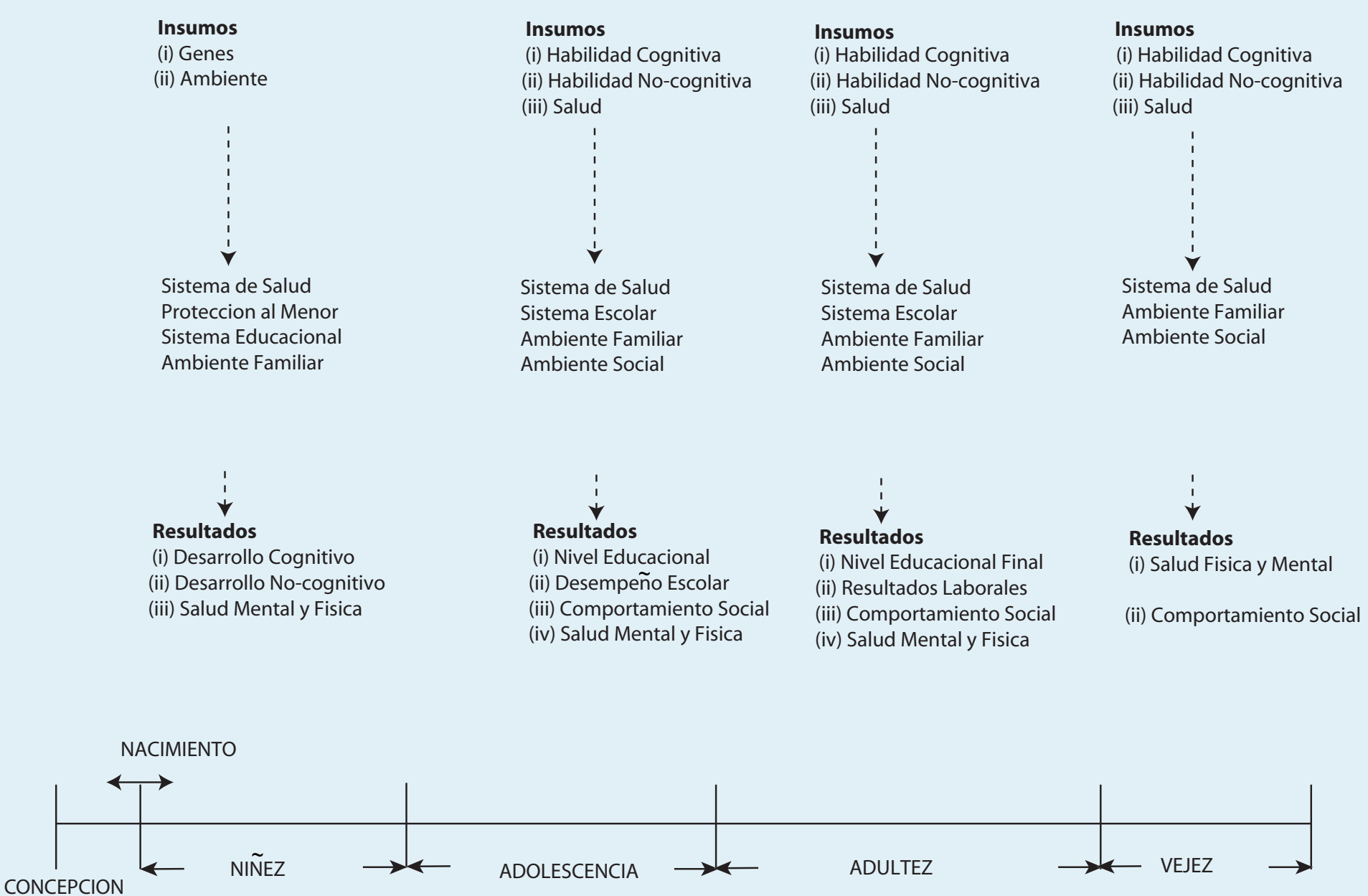


Figura 2. Desarrollo Humano por Etapas (insumos/resultados)

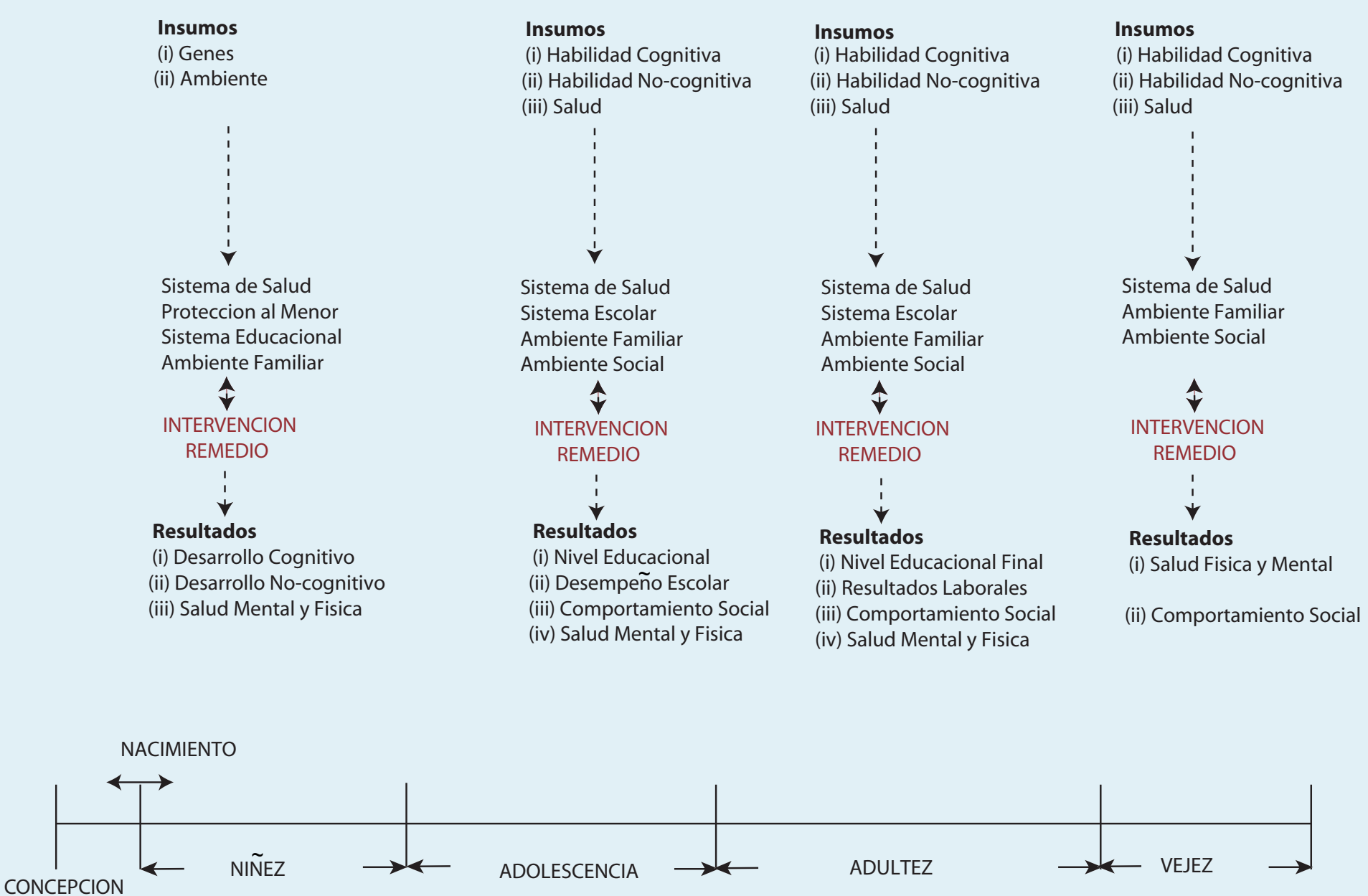


Figura 2. Desarrollo Humano por Etapas (insumos/resultados)

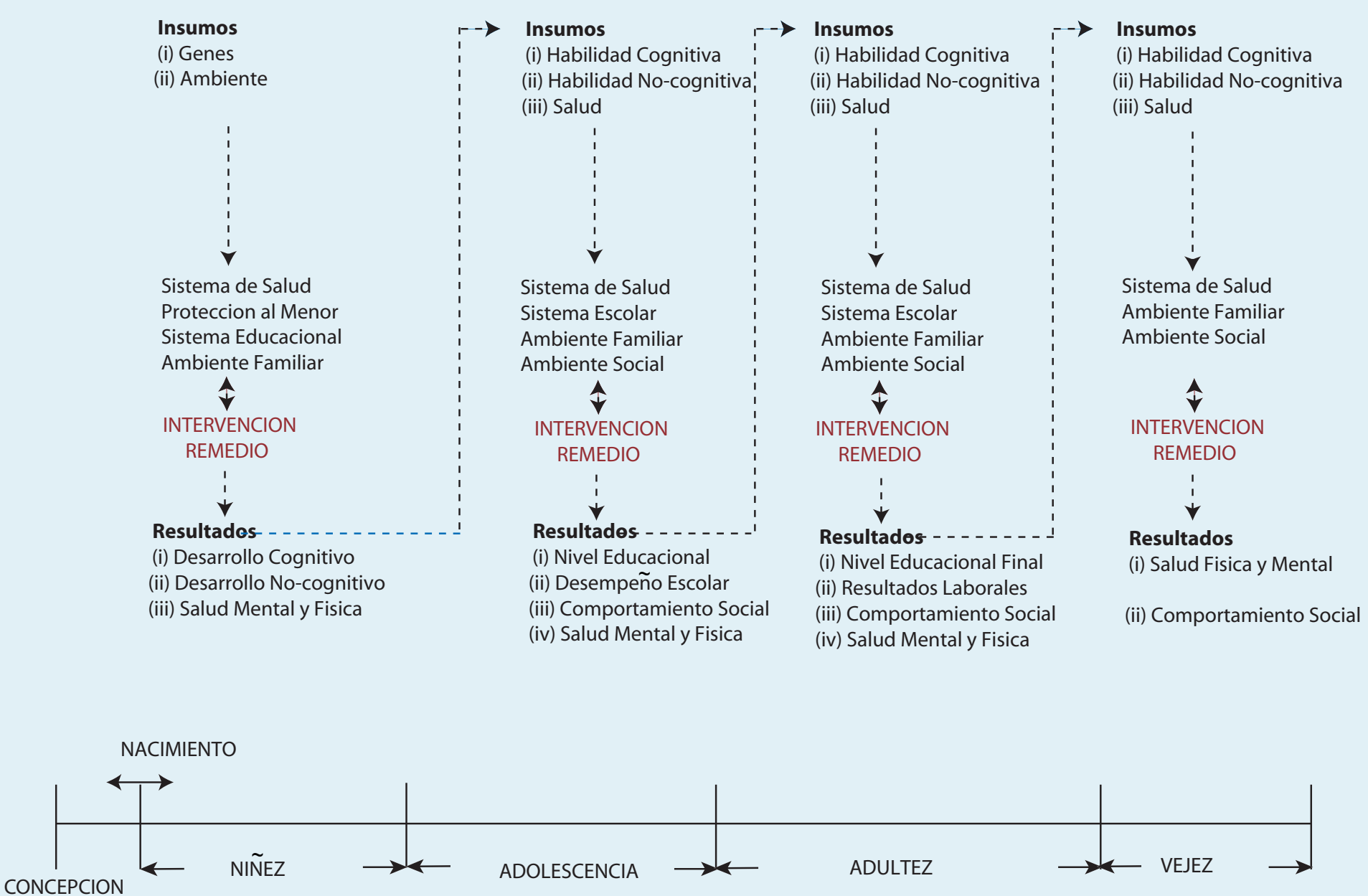


Figura 2. Desarrollo Humano por Etapas (insumos/resultados)

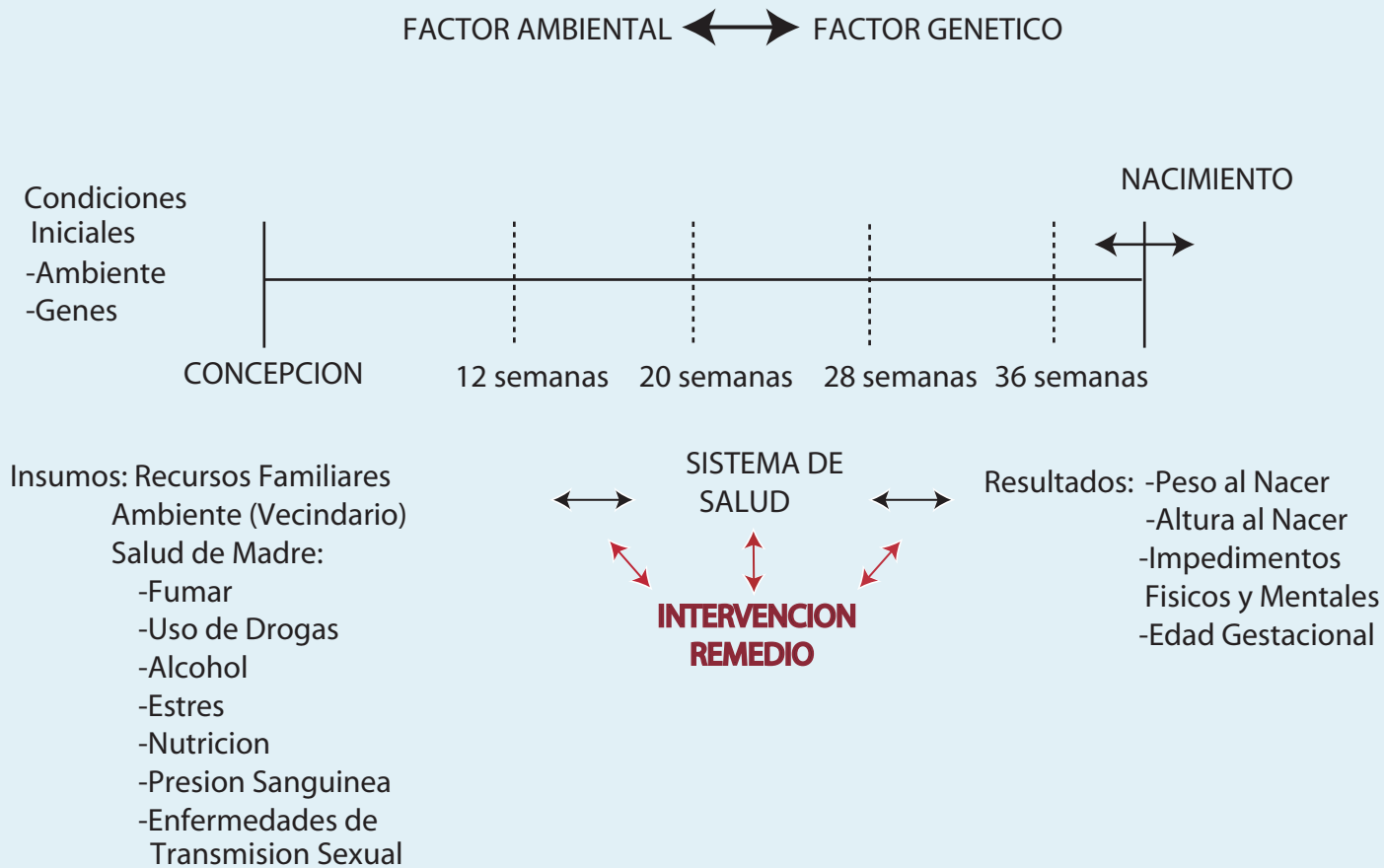
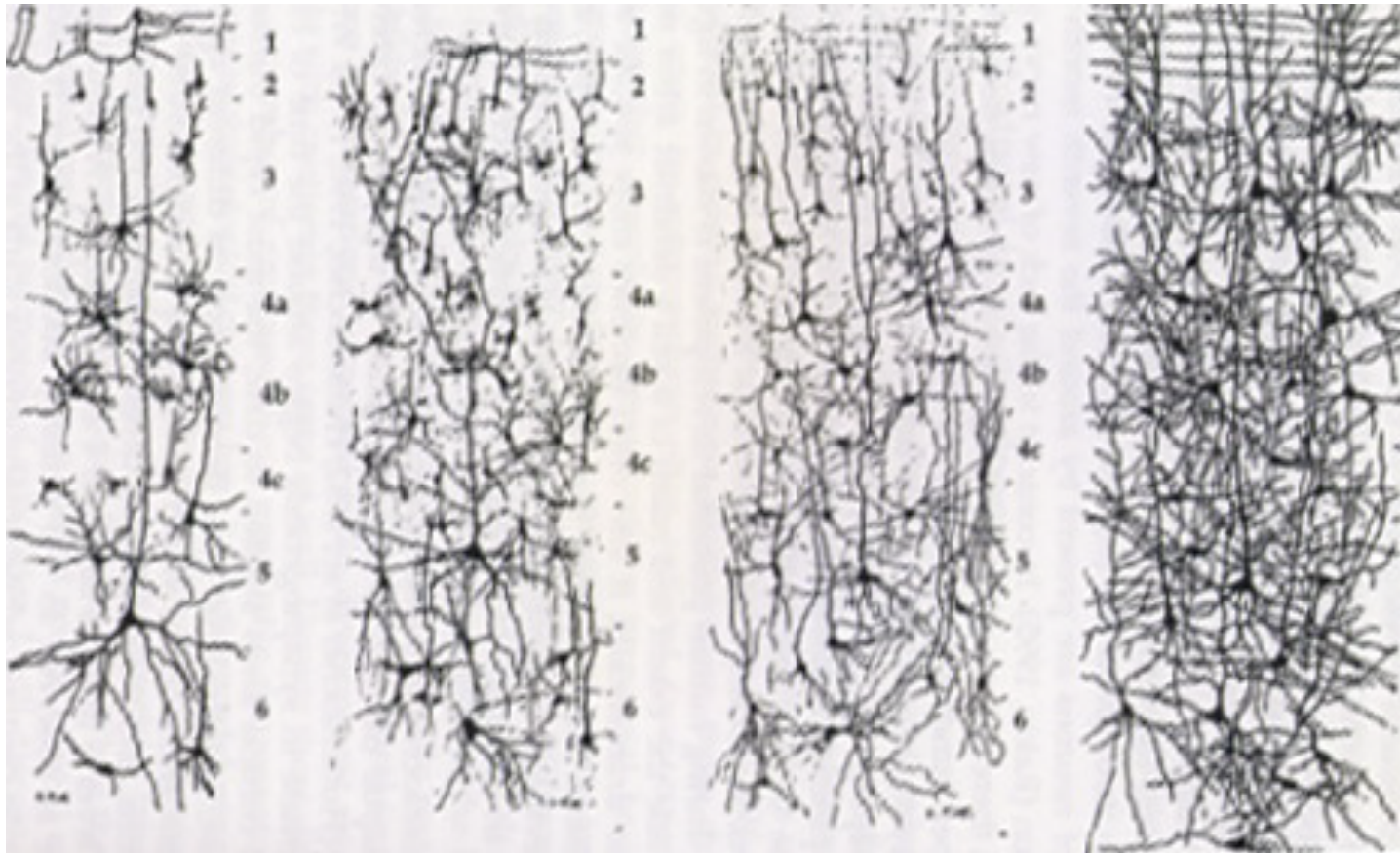


Figura 1. Efectos Ambientales y Geneticos desde la Concepcion hasta el Nacimiento.

Evolución de Conexiones Neuronales



Birth

1 month

3 months

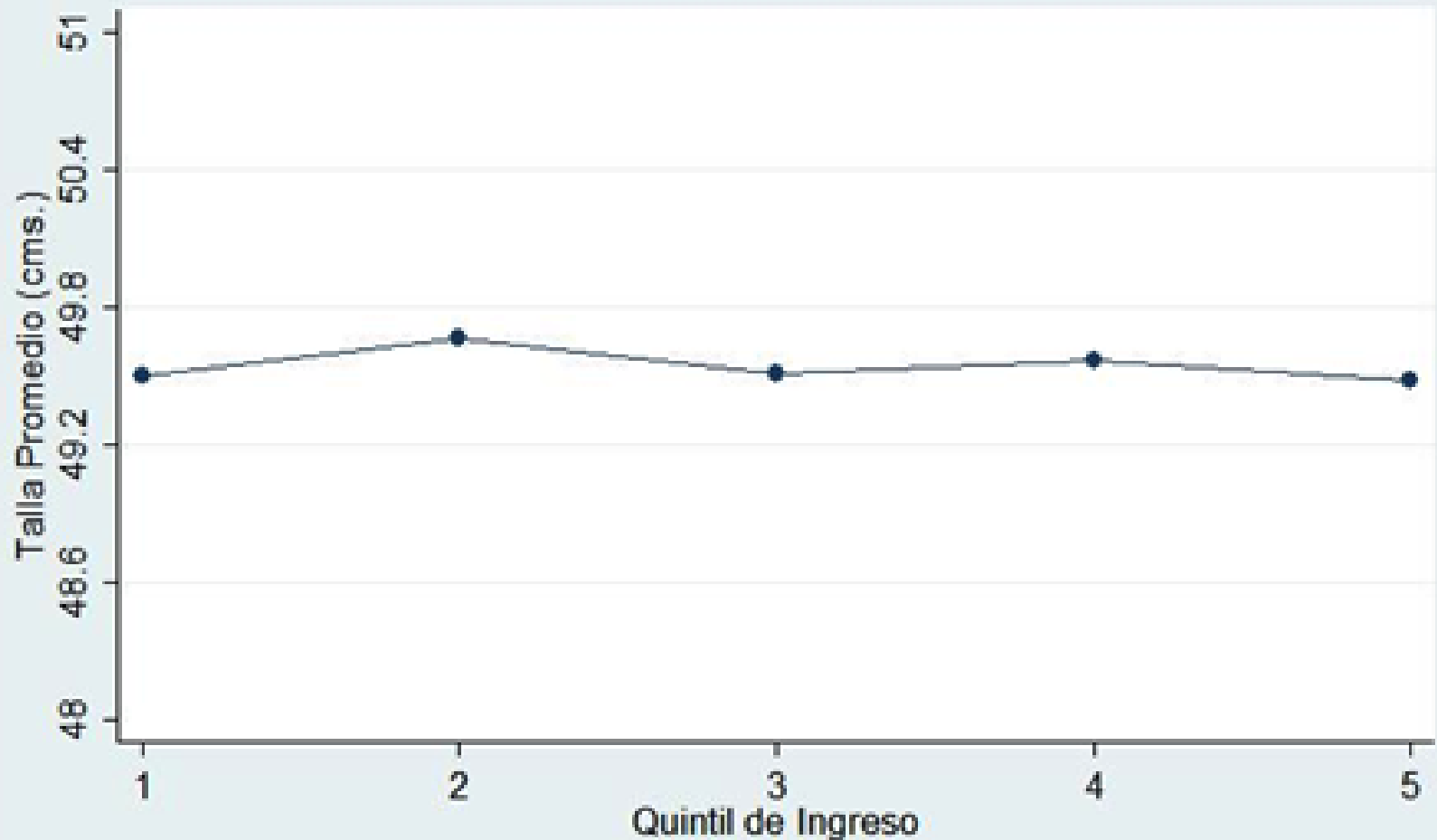
6 months

NATIONAL FORUM ON EARLY CHILDHOOD PROGRAM EVALUATION

- 700 sinapsis por segundo durante primera infancia
- Las conexiones son secuenciales: Sensoriales (3 meses), lenguaje (9 meses) Funciones cognitivas superiores (3-4 años) (Nelson, 2000)

Los Chilenos nacemos iguales

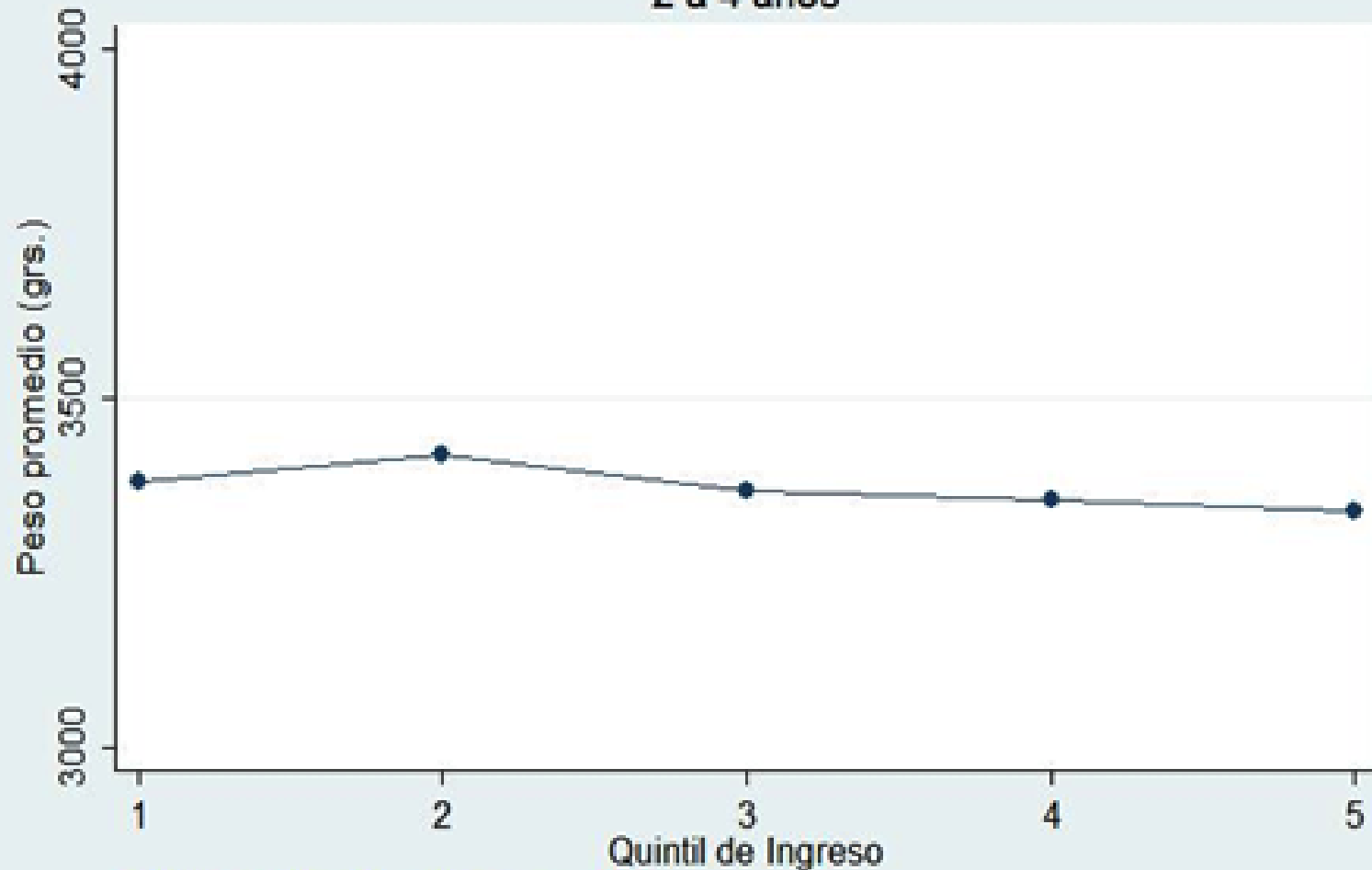
Talla al nacer & Nivel Socioeconómico
2 a 4 años



Fuente: Elaboración Propia. ELPI 2010

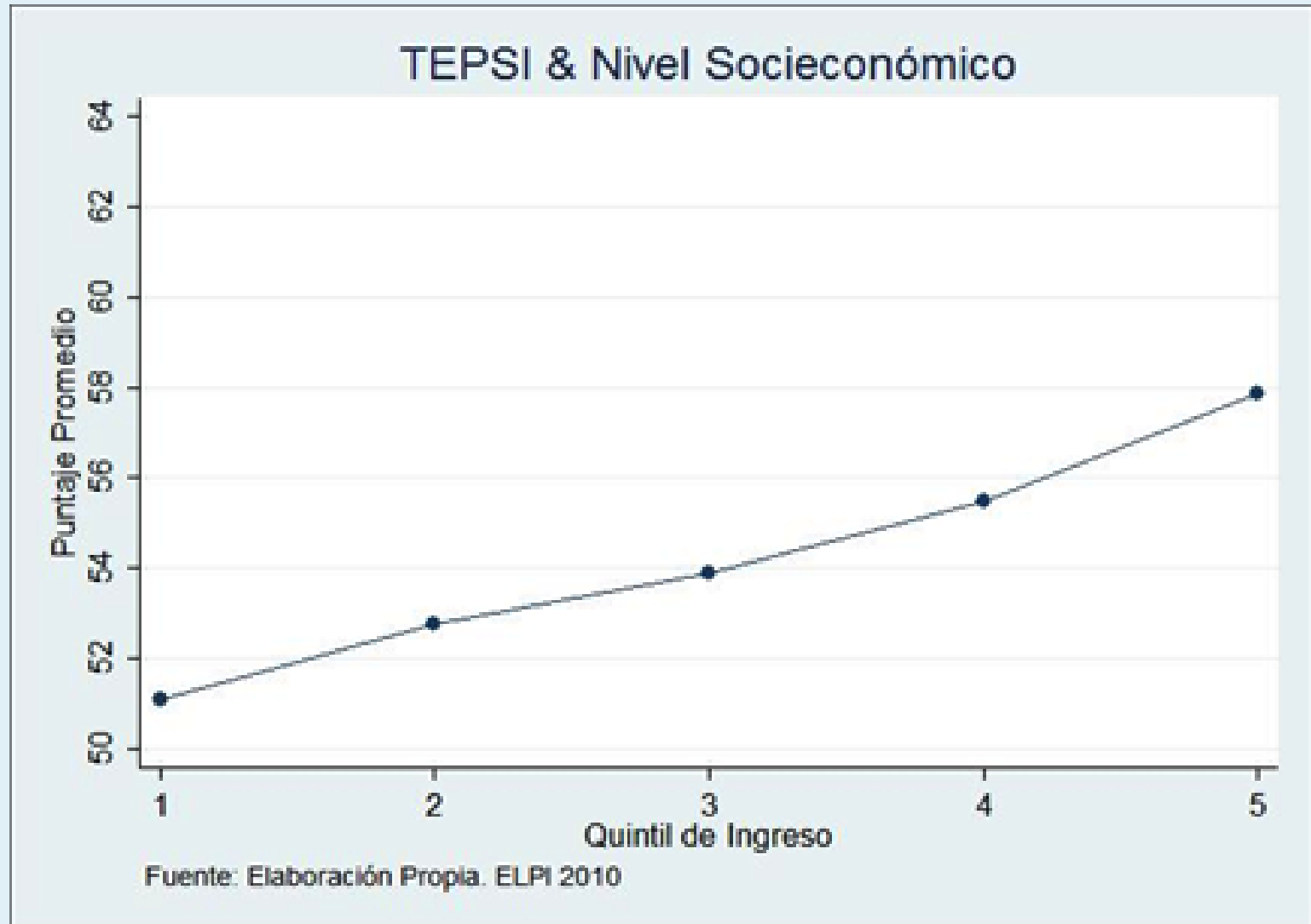
Los Chilenos nacemos iguales

Peso al nacer & Nivel Socioeconómico
2 a 4 años

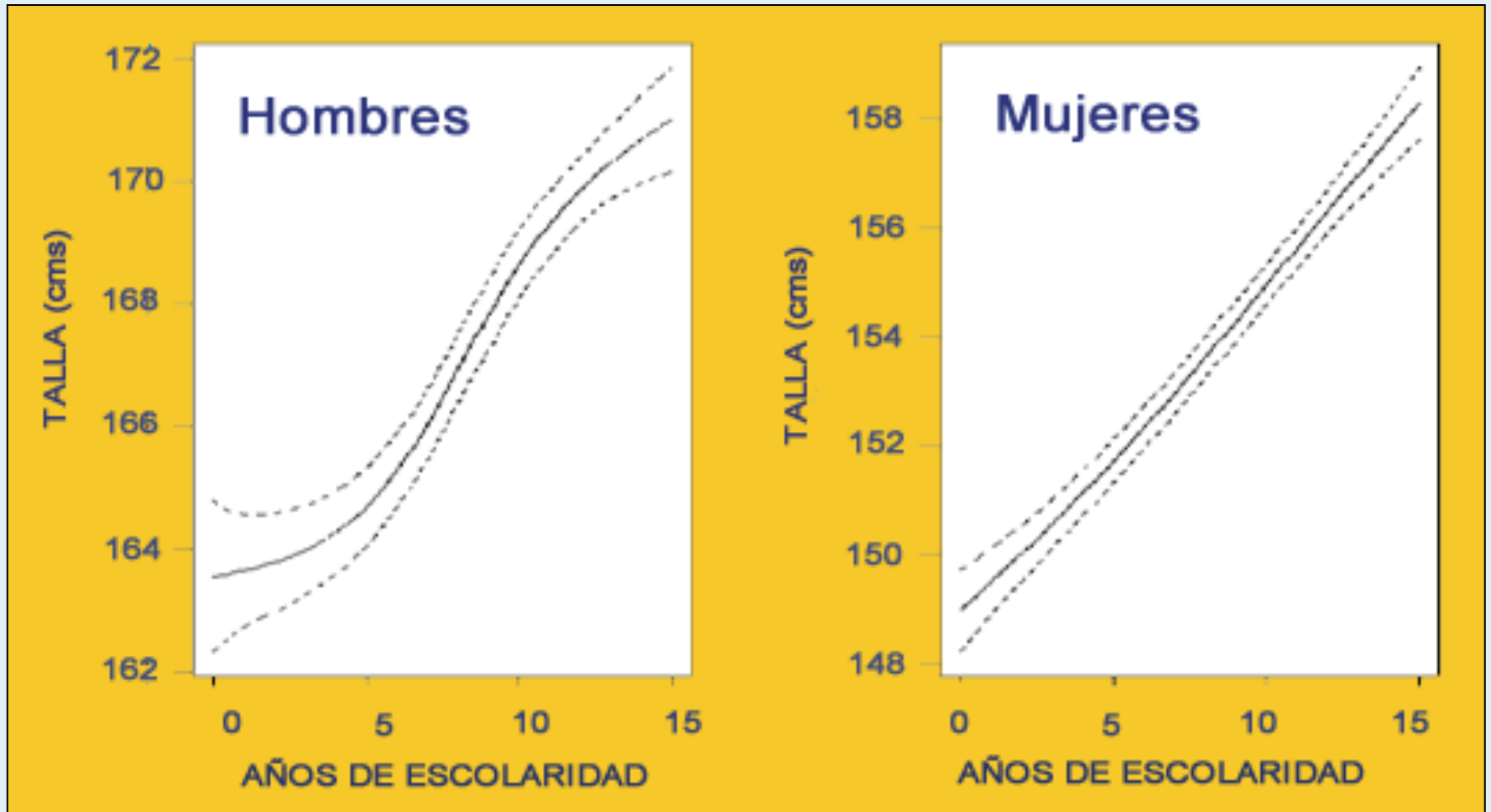


Fuente: Elaboración Propia. ELPI 2010

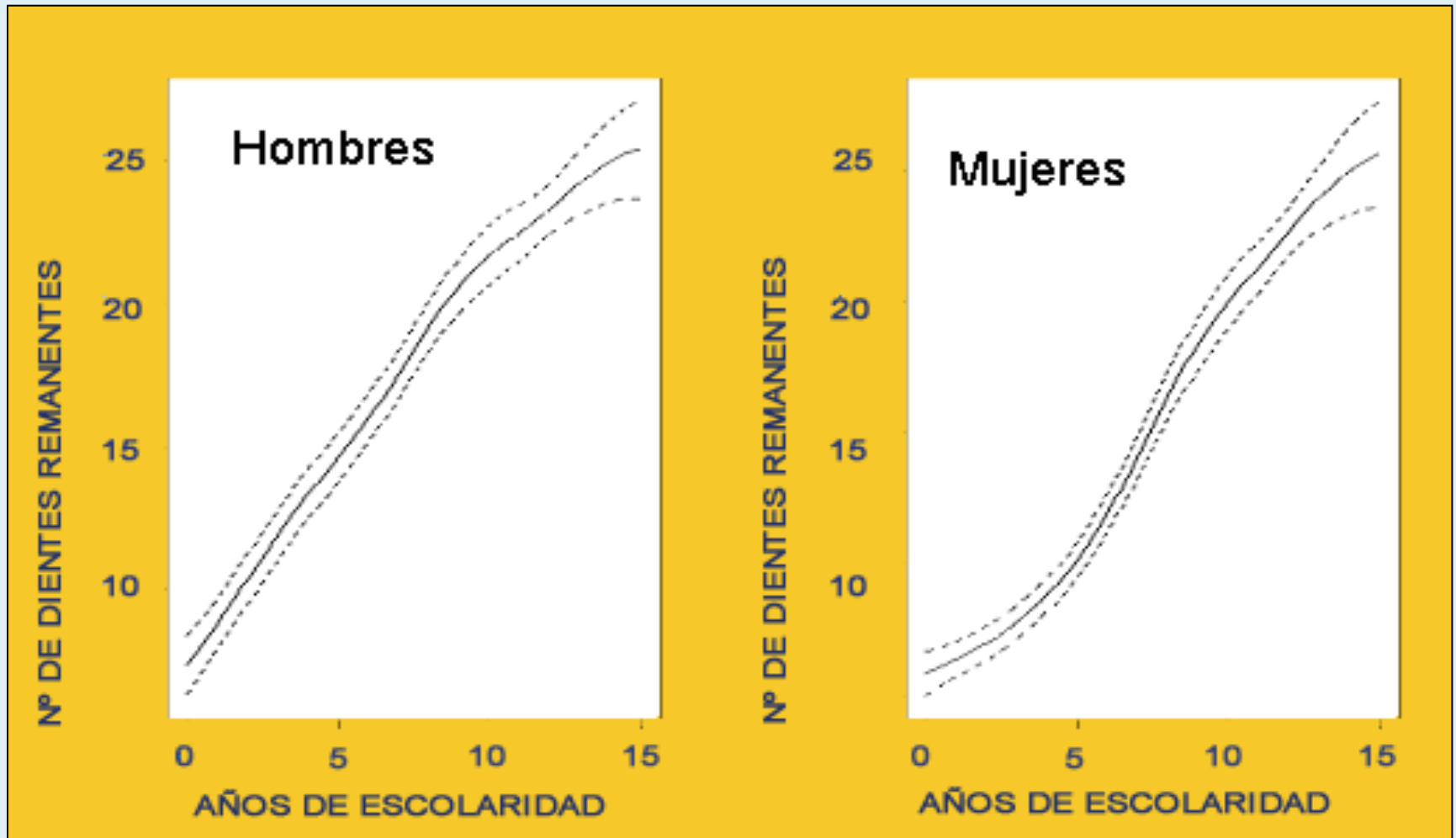
Pero diferencias emergen tempranamente



Talla media según escolaridad, Chile 2003



Dientes totales según escolaridad, Chile 2003.



EL ORIGEN DE LA DESIGUALDAD

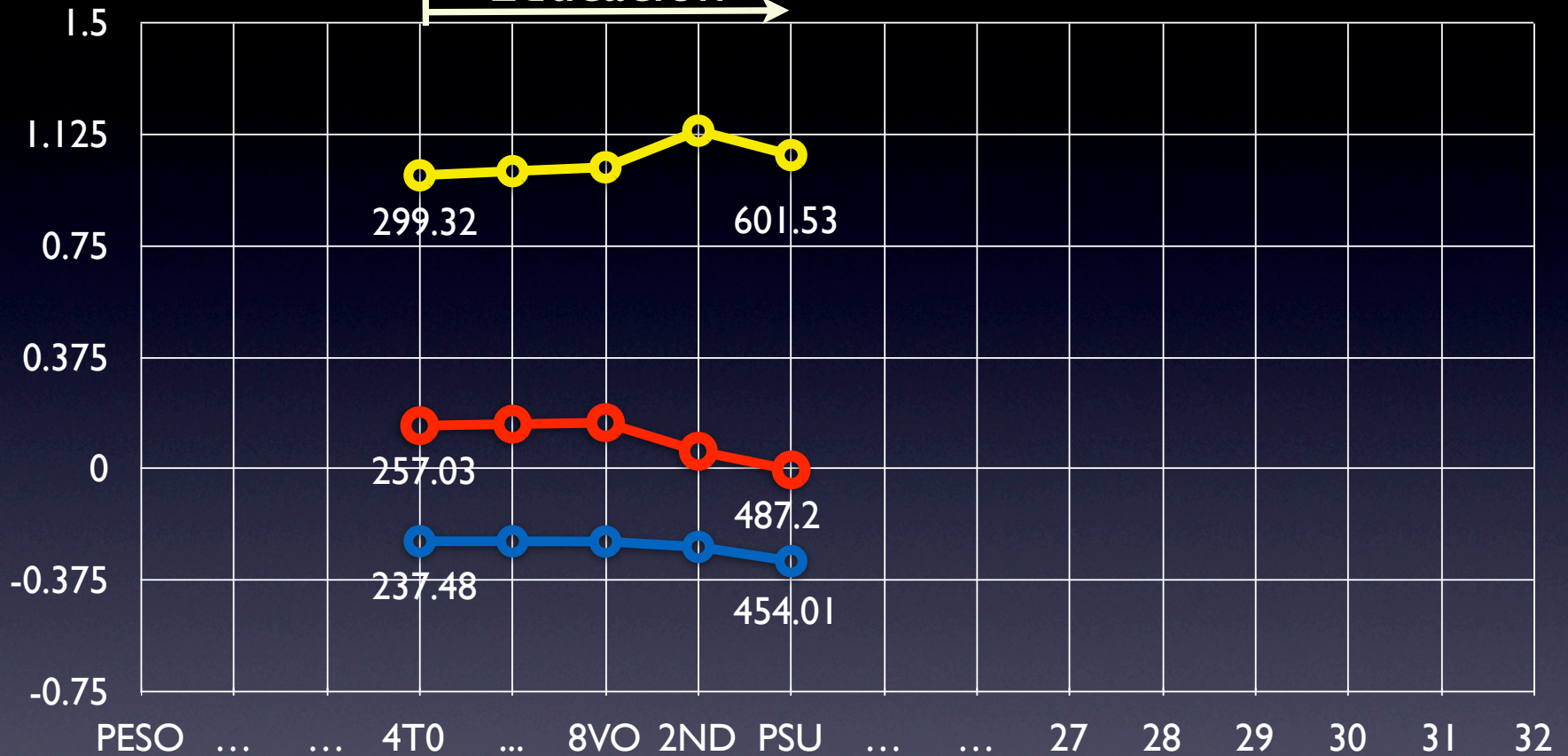
Perspectiva
Longitudinal

CHILE: Dime dónde estudiaste y te diré quién eres...



CHILE: Dime dónde estudiaste y te diré quién eres...

Educación →

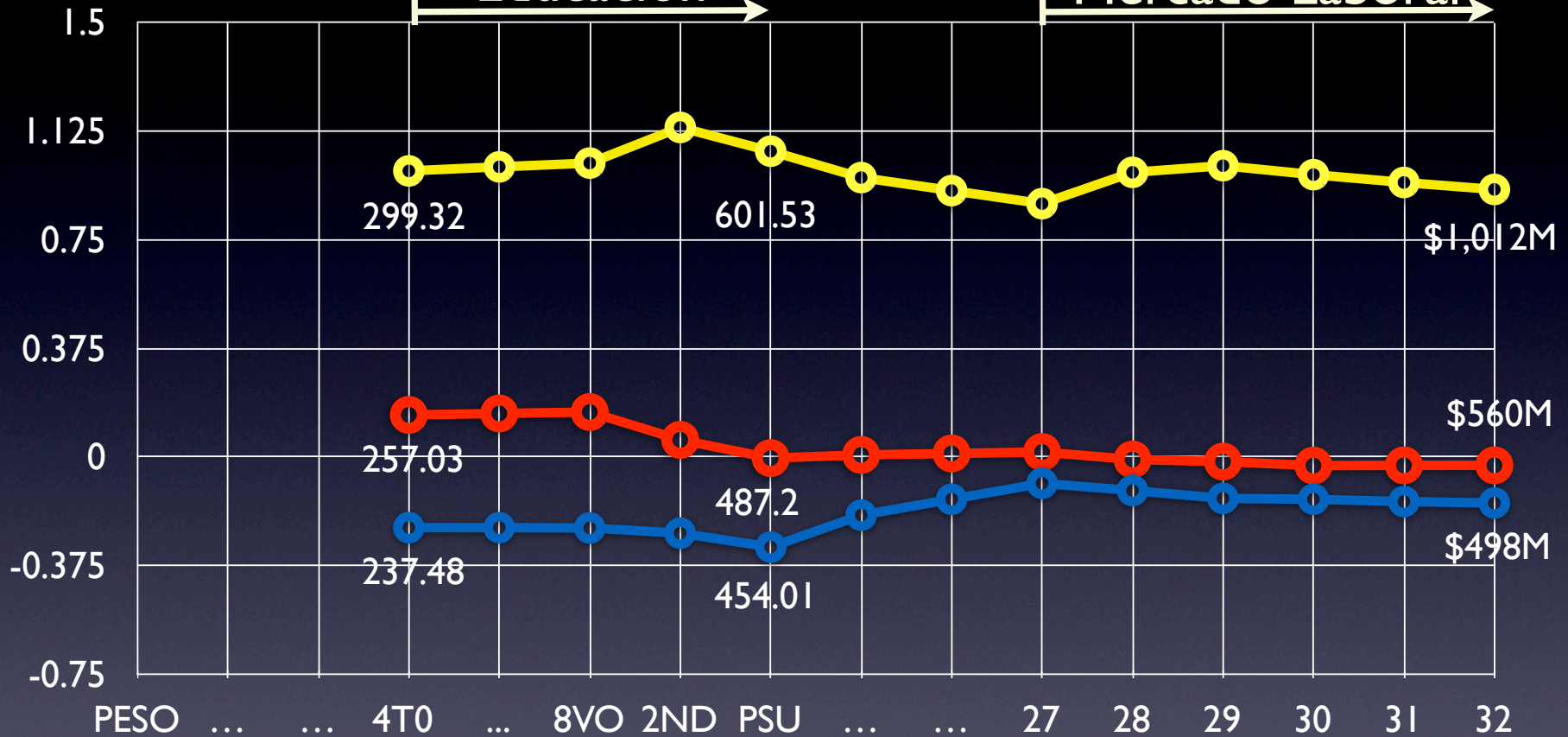


● Público ● Subvencionado ● Privado

CHILE: Dime dónde estudiaste y te diré quién eres...

Educación

Mercado Laboral

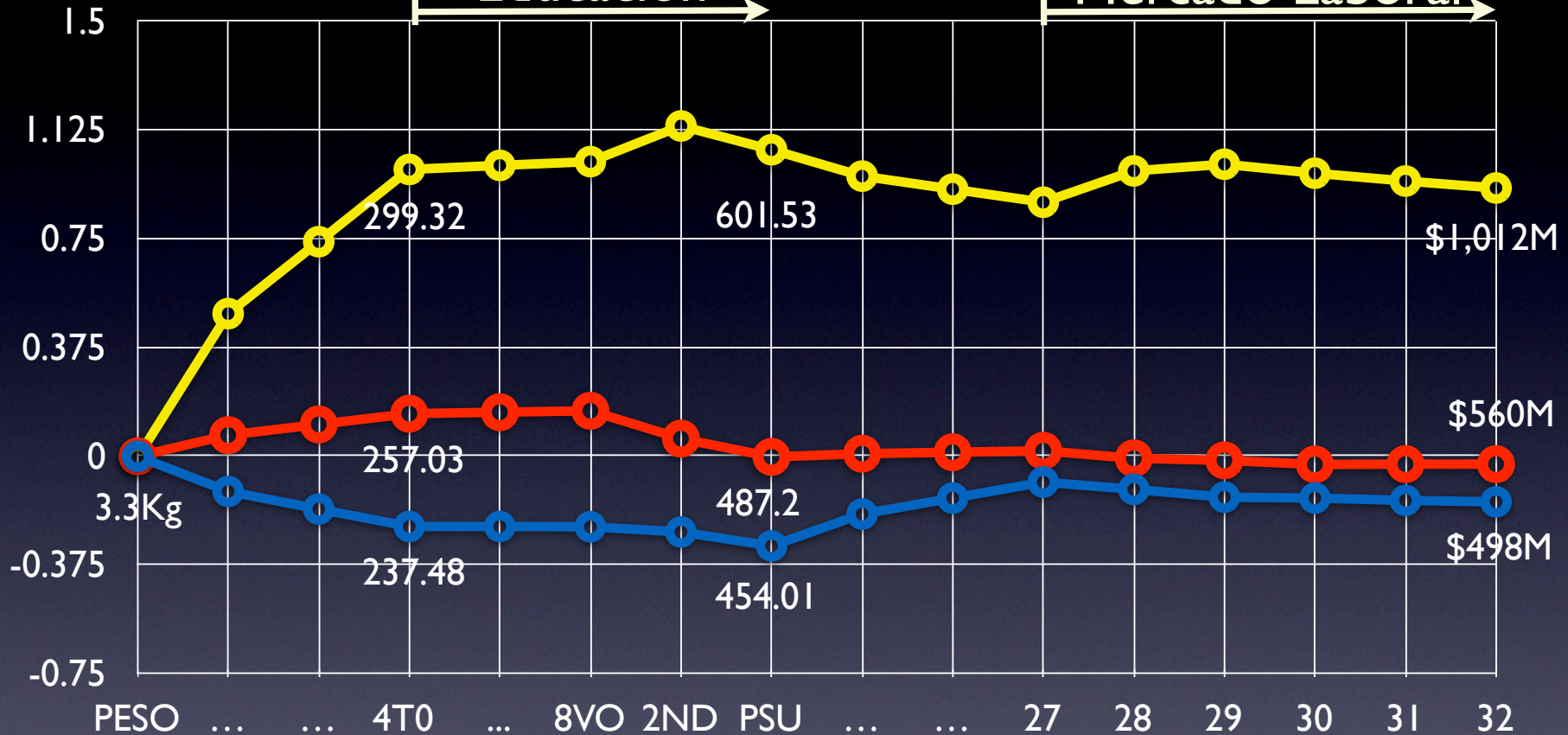


● Público ● Subvencionado ● Privado

CHILE: Dime dónde estudiaste y te diré quién eres...

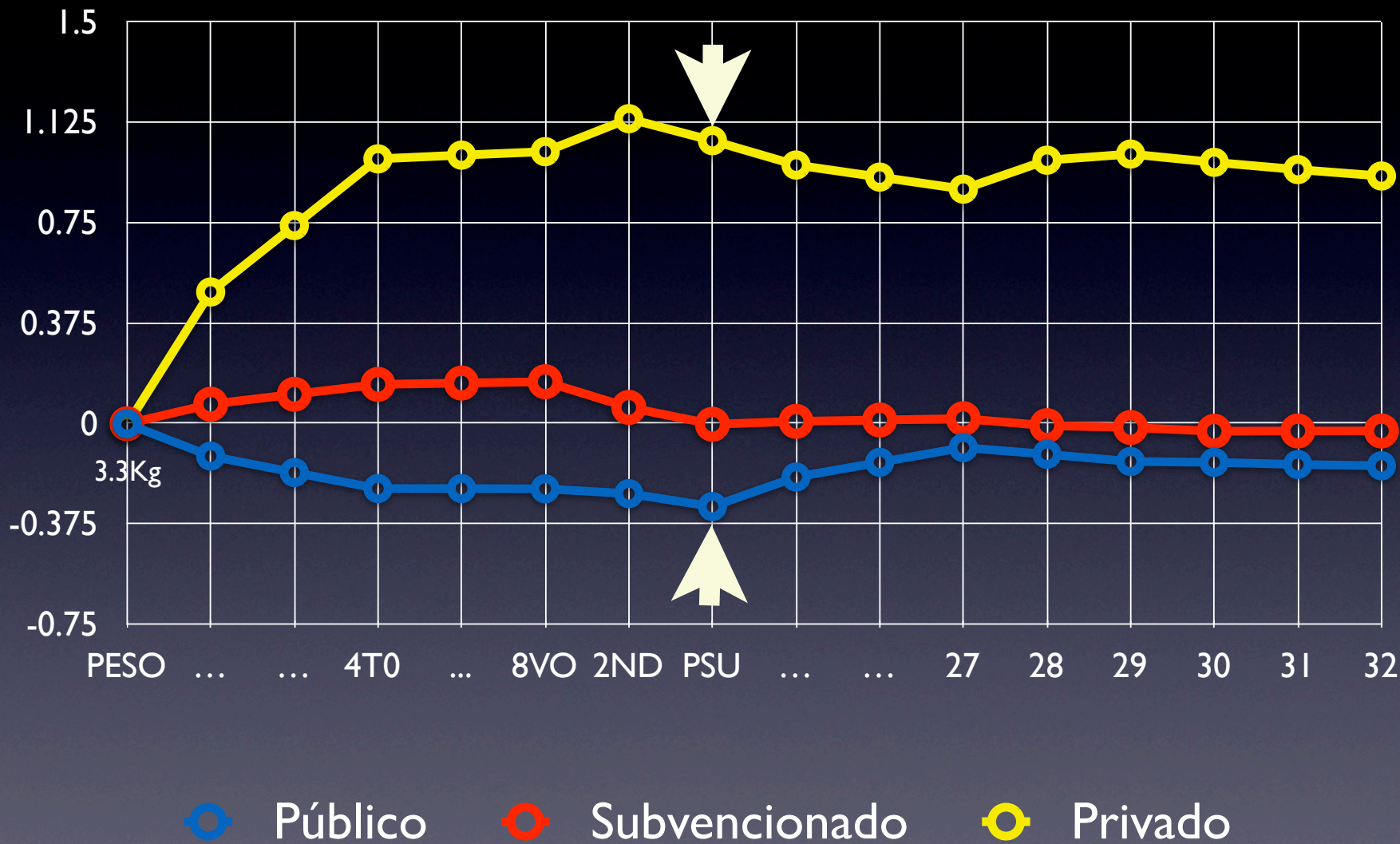
Educación →

Mercado Laboral →



○ Público
 ○ Subvencionado
 ○ Privado

CHILE: Mucha atención, pero demasiado tarde...



La Desigualdad

- El diagnóstico proviene de mirar todos los años la misma foto (SIMCE, PSU, salarios, etc.)
- Esta es una visión útil, pero limitada
- Las desigualdades se observan tempranamente y es necesario actuar allí
- Permitir que la investigación orienten las políticas públicas

EL FUTURO...

- Necesitamos brindar una visión distinta al problema de desigualdad
- Instrumentos como ELPI son fundamentales para políticas públicas
 - Cuidado infantil y participación laboral?
 - Salas cuna?
 - Desigualdades tempranas?
- El desafío es perfeccionarlo en función de las nuevas necesidades del país