

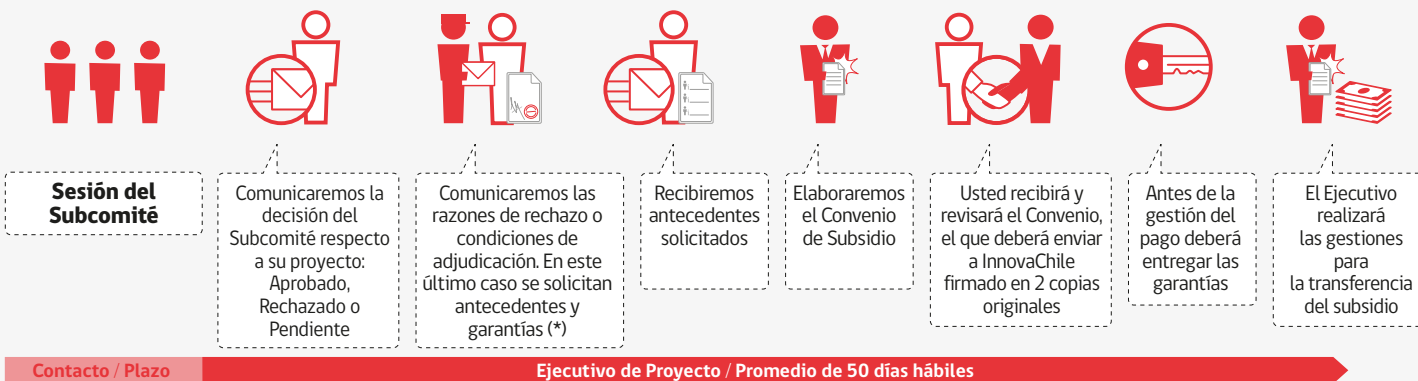
## ORIENTACIÓN



## POSTULACIÓN Y EVALUACIÓN

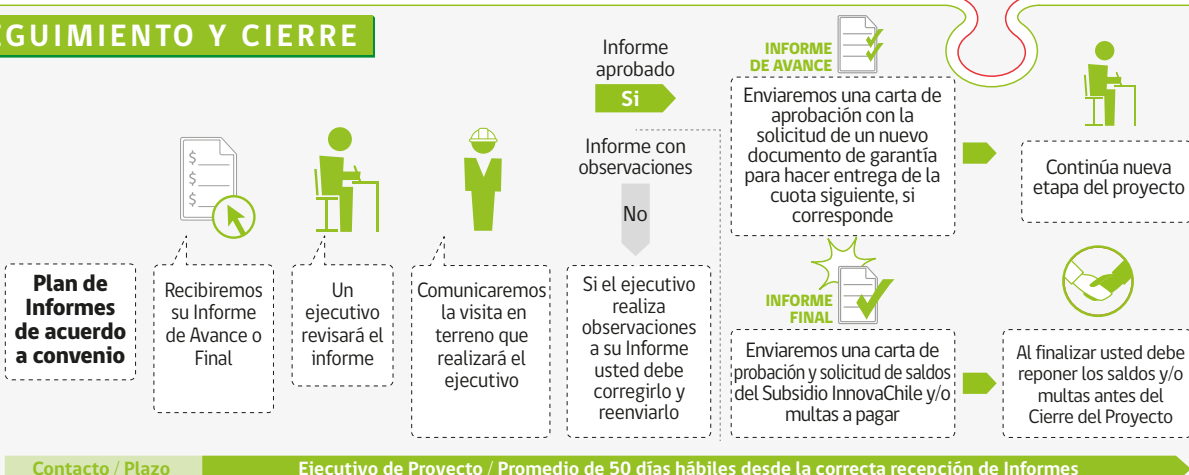


## FORMALIZACIÓN



\* Estos antecedentes deben acompañarse en el plazo establecido en las bases, para dar continuidad al proceso.

## SEGUIMIENTO Y CIERRE



- Cliente
- Ejecutivo Corfo
- Abogado
- Web
- Mail